



## DIAGNÓSTICO LOCALIDAD 16, PUENTE ARANDA

### 1. INFORMACIÓN GENERAL

Puente Aranda es la localidad número 16 de Bogotá, debe su nombre al puente que atravesaba el terreno cenagoso de Don Juan Aranda sobre el río Chinúa, Su extensión es de 1.731 hectáreas de las cuales 48 corresponden a zonas protegidas como parques, ríos y canales. Con el desarrollo industrial de Bogotá, la localidad comenzó a convertirse en la sede de una multitud de pequeñas empresas manufactureras y con el paso del tiempo en el importante centro industrial actual.

Extensión	1.731	Población (Proyección DANE 2018)	218.555
Número de UPZ	5	Número de Barrios	60
Densidad Poblacional	126,3		

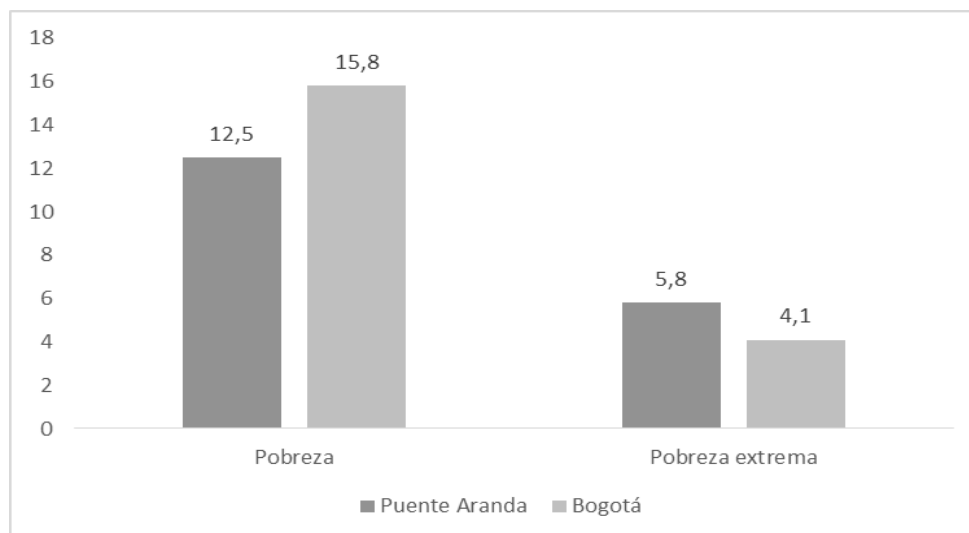
### Límites

Fuente: Alcaldía de Bogotá, 2017

Norte	Localidad de Teusaquillo.	Oriente	Localidades de Los Mártires y Antonio Nariño.
Sur	Localidad de Tunjuelito.	Occidente	Localidades de Fontibón y Kennedy.

### 2. RASGOS SOCIOECONÓMICOS

#### Porcentaje de personas que viven bajo la línea de pobreza y pobreza extrema

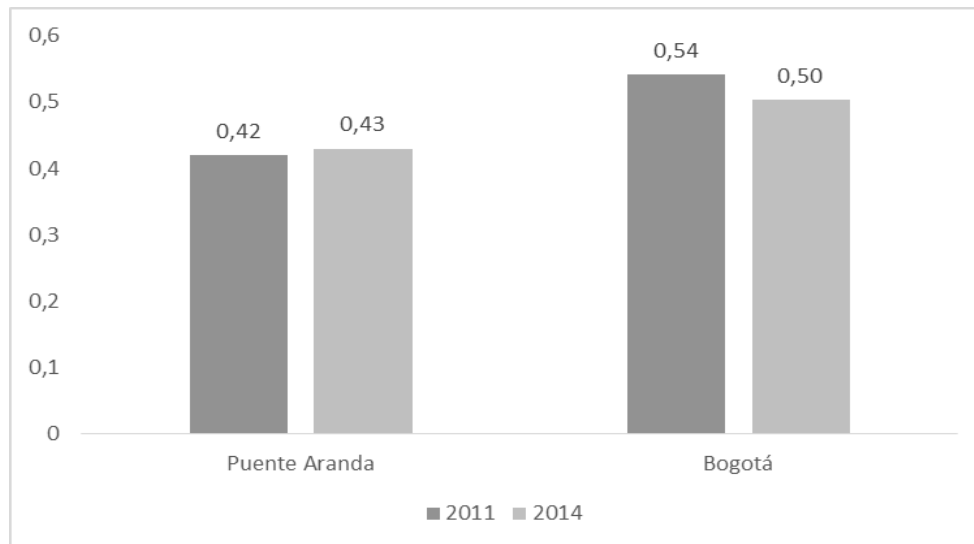


Nota: la línea de pobreza para Bogotá en 2014 era de \$229.672 y la línea de pobreza extrema de \$99.297 por persona.

Fuente: Multipropósito 2014

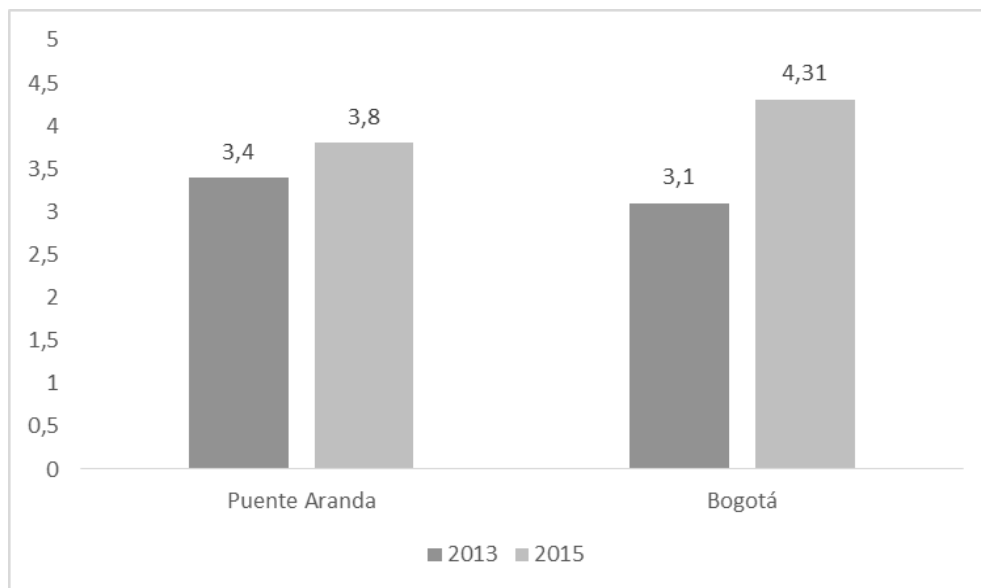


### Desigualdad (Índice de Gini)



Fuente: Encuesta Multipropósito

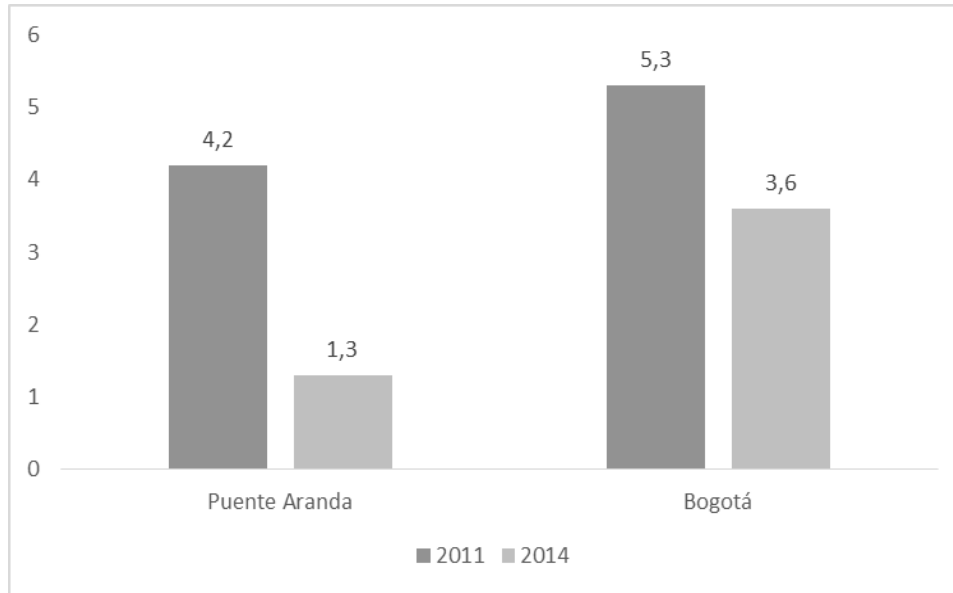
### Porcentaje de personas que se encuentra buscando empleo



Fuente: Encuesta Bienal de Culturas, 2015. Secretaría Distrital de Cultura Recreación y Deporte. Observatorio de Culturas.



### Déficit de vivienda



Fuente: Encuesta Multipropósito, 2011 y 2014.

Índice de Condiciones de Vida(ICV)	93,6
Ranking/Localidades	5º Localidad con mayor ICV.

Fuente: Multipropósito 2014

Porcentaje de hogares con cobertura del servicio de internet.	60,0%
Ranking/Localidades	8º Localidad con mayor porcentaje.

Fuente: Multipropósito 2014

Número de personas en nivel I y II del Sisben.	45.849
Ranking/Localidades	8º Localidad con menor numero de personas en niveles I y II del sisben

Fuente: Bogotá Como Vamos 2016. Informe de Calidad de Vida

### 3. CARACTERIZACIÓN VÍCTIMAS

Fuente: SIVIC corte 1 de abril de 2018

Nota: En este conteo solo se incluyen las víctimas registradas en el SIVIC que aparecen en el RUV, por lo cual este dato posiblemente está por debajo del dato real.

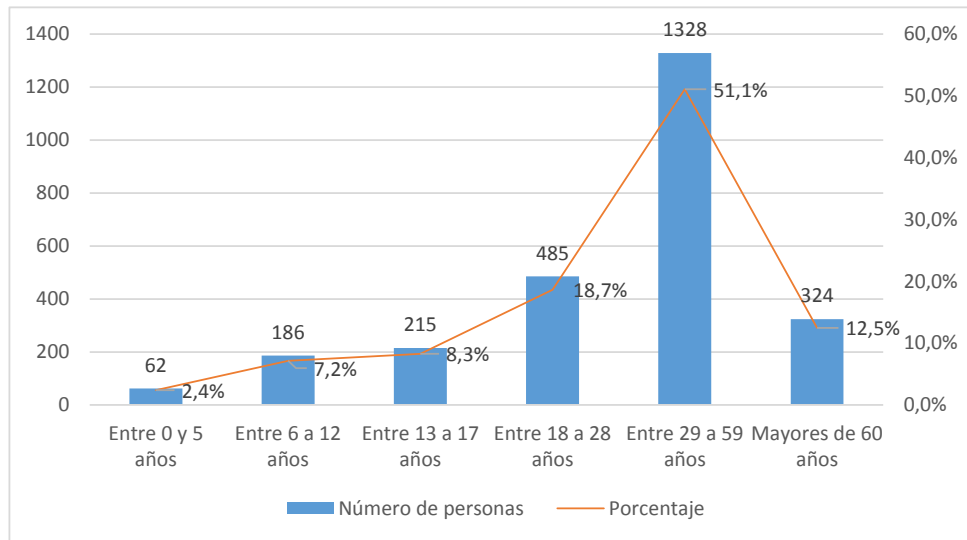
Número de víctimas que habitan en la localidad	2.632
Ranking/Localidades	8º Localidad con menor numero de victimas que habitan en la localidad

Tasa de víctimas por 1000 habitantes	12,04
Ranking/Localidades	7º Localidad con la menor tasa de victimas por 1000 habitantes



Porcentaje de víctimas que habitan la localidad respecto al total Bogotá.	1,5%	Victimas con discapacidad. (Porcentaje a nivel Bogotá)	91 (1,9%)
Sexo	1.118 Hombres (42,5%)	1.512 Mujeres (57,4%)	2 Intersexuales (0,1%)

### Distribución etárea de la población víctima



### Distribución étnica de la población víctima

Etnia	Número de personas	Porcentjae
Negra, Mulata, Afro colombiana	74	3
Indígena	91	3
Palanquera		0
Raizal		0
ROM	1	0
Mestizo	1.920	73
Ninguna	247	9
Sin información	299	11
<b>TOTAL</b>	<b>2.632</b>	<b>100</b>



#### 4. EXCOMBATIENTES

Desvinculados		Desmovilizados	
Fuente: Agencia Colombiana para la Reincorporación y Normalización, 2017 (corte 15 de agosto).		Fuente: Agencia Colombiana para la Reincorporación y Normalización, 2017 (corte 30 de junio).	
Número de desvinculados (Excombatientes menores de edad)	4	Número de desmovilizados	44
Porcentaje de desvinculados respecto al total de la ciudad.	1,2%	Porcentaje de desmovilizados respecto al total de la ciudad	1,31%
Ranking/Localidades	4° Localidad con menor número de desvinculados	Ranking/Localidades	7° Localidad con menor número de desmovilizados
Tasa de desvinculados (Excombatientes menores de edad) por 100.000 habitantes	1,78	Tasa de desmovilizados por 100.000 habitantes	19,5
Ranking/Localidades	6° Localidad con menor tasa de desvinculados por 100.000 habitantes	Ranking/Localidades	6° Localidad con menor tasa de desmovilizados por 100.000 habitantes

#### 5. SALUD

Aseguramiento en salud	<b>Contributivo</b>	Porcentaje de personas que se encuentran satisfechas con el servicio de salud que recibió durante el último año. Zona Centro: Puente Aranda, Los Mártires, La Candelaria y Santa fé
	87,3%	
	<b>Subsidiado</b>	
	8,6%	
	<b>No asegurada</b>	41%
	0,7%	
Bogotá Como Vamos, 2016, Informe de Calidad de Vida Interactivo		Bogotá como vamos, 2017. Encuesta de percepción ciudadana



<b>Unidades de Servicios de salud</b>	6		
Razón de mortalidad materna por cada 100.000 nacidos vivos	0		Mortalidad menor de 5 años, tasa por 10.000 nacidos vivos
Ranking/Localidades	Es una de las 7 localidades con menor índices de mortalidad materna		10° Localidad con mayor tasa de mortalidad en menores de 5 años
Bogotá Como Vamos, 2016, Informe de Calidad de Vida Interactivo		Bogotá Como Vamos, 2016, Informe de Calidad de Vida Interactivo	
Prevalencia de bajo peso al nacer	12,5%		Prevalencia de desnutrición global en menores de 5 años
Ranking/Localidades	7° Localidad con menor índice de prevalencia de bajo peso al nacer		3° Localidad con menor prevalencia de desnutrición global
Bogotá Como Vamos, 2016, Informe de Calidad de Vida Interactivo		Bogotá Como Vamos, 2016, Informe de Calidad de Vida Interactivo	
Nacimientos en niñas y adolescentes	Número	Ranking/Localidades	
Niñas	4	9° Localidad con menor número de nacimientos en niñas y adolescentes	
Adolescentes	262		
Fuente: Bogotá Como Vamos, 2016, Informe de Calidad de Vida Interactivo			

## 6. EDUCACIÓN

Población en edad escolar (PEE)	35.526		Tasa de deserción en educación pública
Ranking/localidades			1° Localidad con mayor tasa de deserción en educación pública
Bogotá Como Vamos, 2016, Informe de Calidad de Vida Interactivo		Bogotá Como Vamos, 2016, Informe de Calidad de Vida Interactivo	
Tasa de cobertura bruta	130,50%		Tasa de repetición en educación pública
Ranking/localidades	3° Localidad con mayor tasa de cobertura bruta		8° Localidad con mayor tasa de repetición en educación pública
Bogotá Como Vamos, 2016, Informe de Calidad de Vida Interactivo		Bogotá Como Vamos, 2016, Informe de Calidad de Vida Interactivo	



## 7. CULTURA, RECREACIÓN Y DEPORTE

Fuente: Encuesta Bienal de Culturas (EBC) 2015

<p>Porcentaje de personas que perciben el espacio público: como lugar para practicar deportes.</p> <p style="text-align: right;">58,1%</p> <p>Ranking/localidades 6° Localidad con menor porcentaje.</p>	<p>Porcentaje de personas que considera que la calle es un espacio de expresión cultural y artística.</p> <p style="text-align: right;">73,40%</p> <p>Ranking/localidades 1° Localidad con mayor porcentaje.</p>
<p>Porcentaje de personas que perciben el espacio público como lugar de encuentro.</p> <p style="text-align: right;">85,7%</p> <p>Ranking/localidades 1° Localidad con mayor porcentaje.</p>	<p>Porcentaje de personas que perciben el espacio público como lugar de entretenimiento.</p> <p style="text-align: right;">71,5%</p> <p>Ranking/localidades 10° Localidad con mayor porcentaje.</p>
<p>Porcentaje de personas que practican actividades deportivas y recreativas.</p> <p style="text-align: right;">33,4%</p> <p>Ranking/localidades 9° Localidad con mayor porcentaje.</p>	<p>Porcentaje de personas que piensan que las actividades deportivas y recreativas no contribuyen a la convivencia ciudadana.</p> <p style="text-align: right;">40,0%</p> <p>Ranking/localidades 5° Localidad con menor porcentaje.</p>

## 8. CULTURA CIUDADANA, TOLERANCIA Y PARTICIPACIÓN

Fuente: EBC 2015

<p>Porcentaje de personas que rechazaría a un desmovilizado que viva en su vecindario</p> <p style="text-align: right;">12,3%</p> <p>Ranking/localidades 8° Localidad con menor porcentaje.</p>	<p>Porcentaje de personas que no se siente libre de expresar sus opiniones ante desconocidos.</p> <p style="text-align: right;">23,8%</p> <p>Ranking/localidades 8° Localidad con menor porcentaje.</p>
---	---



<p>Porcentaje de personas que no están de acuerdo con la participación política de desmovilizados. 54,8%</p> <p>Ranking/localidades 4º Localidad con menor porcentaje.</p>	<p>Índice de ciudadanía y convivencia (ICC) 0,58%</p> <p>Ranking/localidades Hace parte de 3 localidades que ocupan el 3º lugar con mayor ICC</p> <p>Fuente: Diagnóstico de Paz, Observatorio Distrital de Víctimas. 2017</p>
--	---

<p>Índice de conflictividad 22,6</p> <p>Ranking/localidades 2º Localidad con menor índice.</p> <p>Fuente: Alta Consejería para los Derechos de las Víctimas la Paz y la Reconciliación.</p>
---

### 9. MOVILIDAD

<p>Porcentaje de ciudadanos que en el último año percibieron que sus trayectos habituales duraron más tiempo. Zona Centro: Puente Aranda, Los Mártires, La Candelaria y Santa Fe 59%</p> <p>Fuente: Bogotá como vamos, 2017. Encuesta de percepción ciudadana</p>
---

<p>Infraestructura ciclo inclusiva 31,2 Km</p> <p>Ranking/Localidades 6º Localidad con mayor infraestructura ciclo inclusiva</p> <p>Fuente: Bogotá como vamos 2016. Informe calidad de vida interactivo</p>
---

### 10. ESPACIO PÚBLICO

Fuente: Observatorio del Espacio Público de Bogotá. Reporte Técnico de Indicadores de Espacio Público 2017

<p>Espacio público efectivo por habitante 4,83 M2</p> <p>Ranking/localidades 9º Localidad con menor número de m2 por habitante.</p>	<p>Espacio público verde por habitante 6,33 M2</p> <p>Ranking/localidades 5º Localidad con menor número de m2 por habitante.</p>
---	--





### 11. PRESENCIA Y ACCESO A LAS TECNOLOGÍAS DE LA INFORMACIÓN TIC Y LA INNOVACIÓN.

Fuente: Alta Consejería Distrital TIC, 2017 (datos de enero a marzo)

Número de Puntos Vive Digital	4
Número de portales ETB	0

### 9. SEGURIDAD

Número de estaciones de policía	1
---------------------------------	---

Fuente: Policía Metropolitana 2018, Consultado el 12 de abril.

Número de CAI	6
---------------	---

Fuente: Policía Metropolitana 2018, Consultado el 12 de abril.

Porcentaje de personas que considera que los parque cercanos a su casa son seguros.	55,4%
---	-------

Fuente: Encuesta Bienal de Culturas (EBC) 2015

Líderes y líderes atendidos por amenaza	5
---	---

Fuente: Dirección de Derechos Humanos, Secretaría Distrital de Gobierno, 2017.

DELITOS	Número de ocurrencias por año		
	2015	2016	*2017**
Homicidio	23	27	28
*Secuestro extorsivo	2	1	0
*Secuestro simple	0	0	0
Extorsión	40	26	38
*Desaparición Forzada	1	0	0
Amenazas	287	124	66
**Lesiones Personales	528	321	83
**Hurto a Personas	1.044	844	656
**Reporte narcóticos	2.268	2.490	561

Fuente: Cálculos de la Oficina de Análisis de Información y Estudios Estratégicos de la Secretaría Distrital de Seguridad, Convivencia y Justicia, con información de SIEDCO de la DIJIN - POLICÍA NACIONAL. \* SIEDCO DIJIN SIJIN MEBOG - POLICÍA NACIONAL Datos al 31 de marzo de 2017 \*\* Oficina de Análisis de Información y Estudios Estratégicos OAIEE, BOLETÍN MENSUAL DE INDICADORES DE SEGURIDAD Y CONVIVENCIA BOGOTÁ, Datos de Enero a Febrero de 2018

Porcentaje de personas que dice que el parque mas cercano a su casa es frecuentado por pandillas	36,8%
--	-------

Fuente: Encuesta Bienal de Culturas (EBC) 2015

Porcentaje de personas que dice que el parque mas cercano a su casa es frecuentado por vendedores de drogas	42,9%
---	-------

Fuente: Encuesta Bienal de Culturas (EBC) 2015



<p>Porcentaje víctimas de un delito que efectivamente denunciaron. 41%</p> <p>Ranking/Localidades 1º localidad con mayor porcentaje.</p> <p>Fuente: Bogotá como vamos 2015.</p>	<p>Casos de violencia intrafamiliar por 100.000 habitantes 200,7</p> <p>Ranking/localidades 7º Localidad con menor tasa de violencia intrafamiliar por 100.000 habitantes</p> <p>Bogotá Cómo Vamos, 2016, informe de calidad de vida interactivo</p>
---	--

<p>Tasa de presunto delito sexual por 100.000 habitantes 60,4</p> <p>Ranking/localidades 10º Localidad con mayor tasa</p> <p>Fuente: Bogotá Cómo Vamos, 2016, Informe de Calidad de Vida</p>
--

<p><b>CLAV'S MÁS CERCANOS</b></p> <p>Fuente: Alta Consejería para los Derechos de las Víctimas, la Paz y la Reconciliación</p>
--

<p><b>CLAV RAFAEL URIBE URIBE</b></p> <p>Calle 22 Sur # 14 A 99 Barrio Gustavo Restrepo</p> <p>3 81 3000 Ext. 4620</p>
--

<p><b>CLAV KENNEDY - PATIO BONITO</b></p> <p>Carrera 87 # 5B - 21 Barrio Patio Bonito</p> <p>3 81 3000 Ext. 4623 / 4 52 0065</p>
--

<p><b>CLAV KENNEDY - SEVILLANA</b></p> <p>Calle 44D Sur # 72 - 13 Barrio Sevillana</p> <p>3 81 3000 Ext. 4631</p>
---

<p>Proyectos de Vivienda Gratuita (1) Plaza de la Hoja</p>
--

**Elaboración:** Laura Cortés [lxortes@alcaldiabogota.gov.co](mailto:lxortes@alcaldiabogota.gov.co) José Luis López [jllopez@alcaldiabogota.gov.co](mailto:jllopez@alcaldiabogota.gov.co)  
**Observatorio Distrital de Víctimas Bogotá** [Observatoriovictimas@alcaldiabogota.gov.co](mailto:Observatoriovictimas@alcaldiabogota.gov.co)  
**Coordinador:** Ivan Felipe Mora Forero [ifmora@alcaldiabogota.gov.co](mailto:ifmora@alcaldiabogota.gov.co)  
**Apoyo Técnico:** Sindy Sierra y Diana Iles [dliiles@alcaldiabogota.gov.co](mailto:dliiles@alcaldiabogota.gov.co)