



DIAGNÓSTICO LOCALIDAD 14, MÁRTIRES

1. INFORMACIÓN GENERAL

La localidad Los Mártires es la número 14, debe su nombre en honor a los mártires quienes perdieron su vida en las luchas por la independencia española y se encuentra ubicada en el área central de la ciudad.

Extensión	655 hectareas	Población (Proyección DANE 2018)	93.248
Número de UPZ	2	Número de Barrios	20
Densidad Poblacional	142,4		

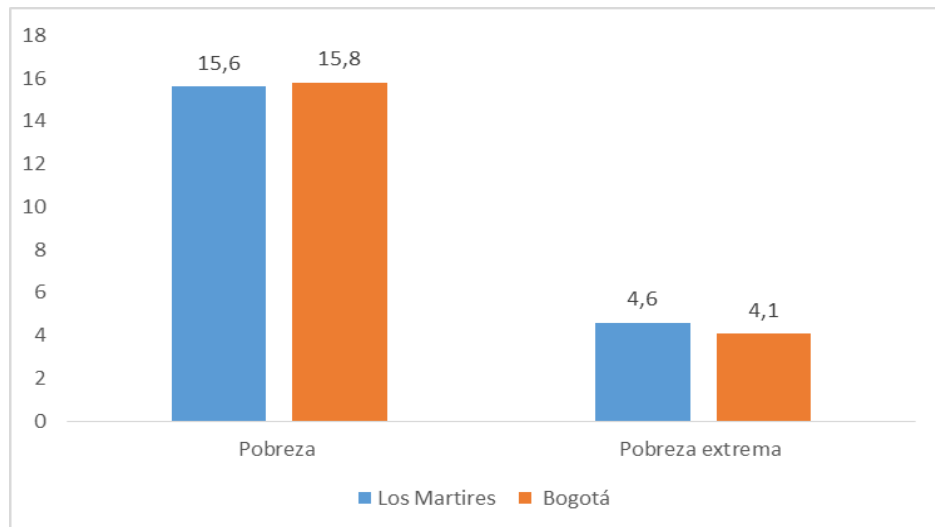
Limites

Fuente: Alcaldía de Bogotá, 2017

Norte	Localidad de Teusaquillo	Oriente	Localidad de Santa Fe
Sur	Localidad de Antonio Nariño	Occidente	Localidad de Puente Aranda

2. RASGOS SOCIOECONÓMICOS

Porcentaje de personas que viven bajo la línea de pobreza y pobreza extrema

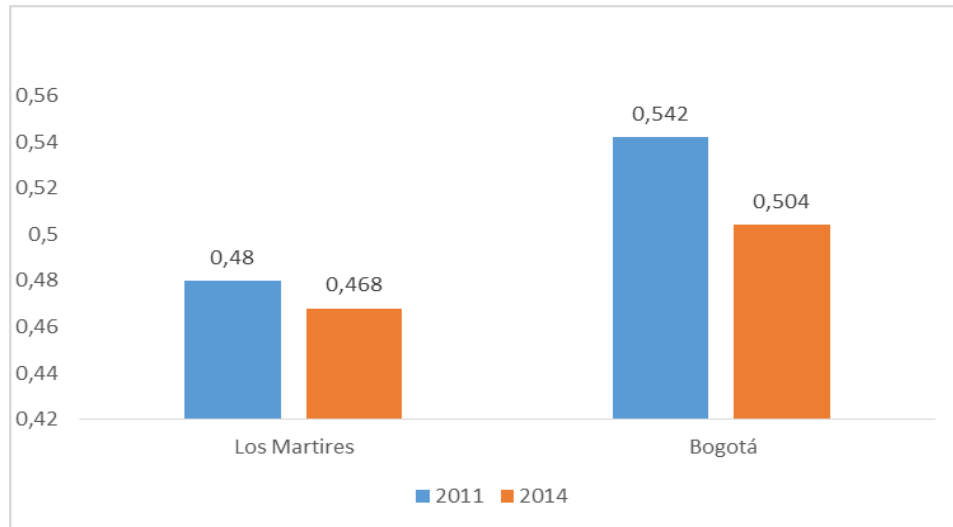


Nota: la línea de pobreza para Bogotá en 2014 era de \$229.672 y la línea de pobreza extrema de \$99.297 por persona.

Fuente: Multipropósito 2014

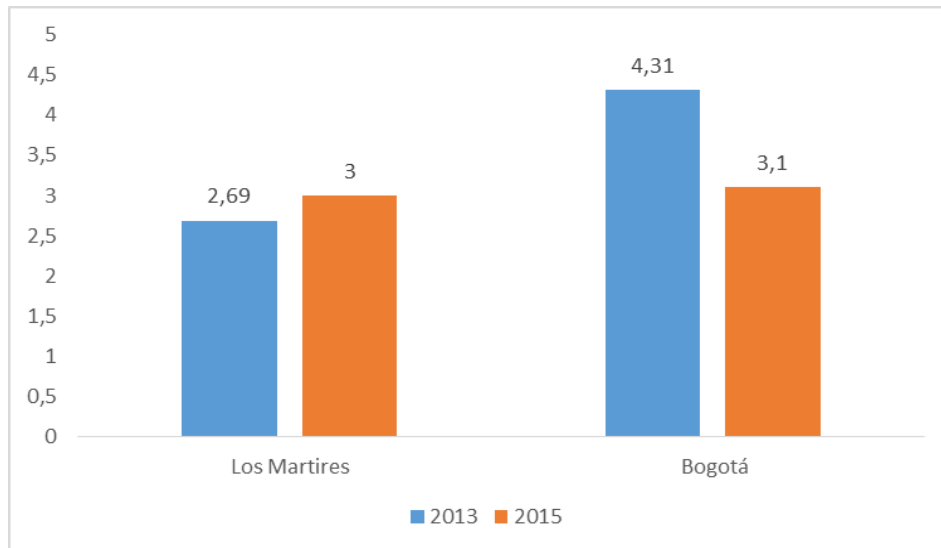


Desigualdad (Índice de Gini)



Fuente: Encuesta Multipropósito

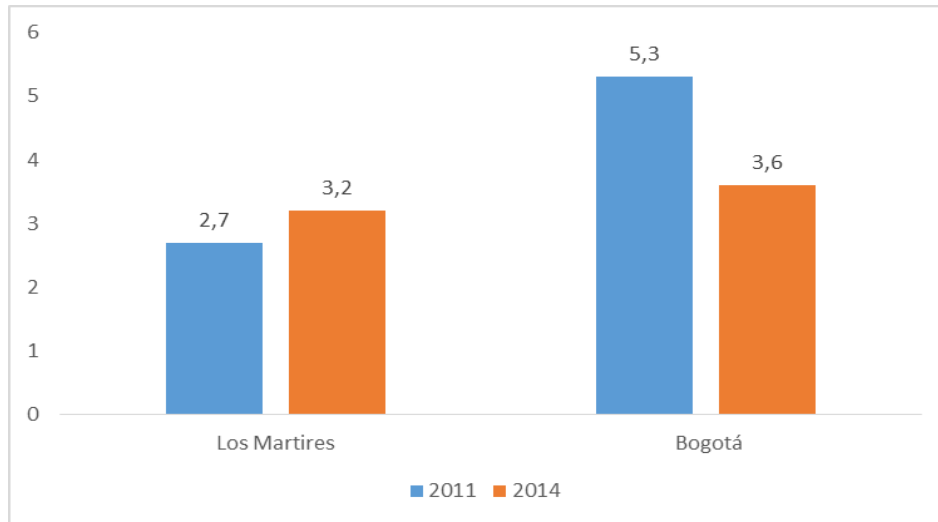
Porcentaje de personas que se encuentra buscando empleo



Fuente: Encuesta Bienal de Culturas, 2015. Secretaría Distrital de Cultura Recreación y Deporte. Observatorio de Culturas.



Déficit de vivienda



Fuente: Encuesta Multipropósito, 2011 y 2014.

Índice de Condiciones de Vida(ICV)	91,9
Ranking/Localidades	8º Localidad con mayor ICV

Fuente: Multipropósito 2014

Porcentaje de hogares con cobertura del servicio de internet.	47,1%
Ranking/Localidades	6º Localidad con menor porcentaje.

Fuente: Multipropósito 2014

Número de personas en nivel I y II del Sisben.	26.789
Ranking/Localidades	7º Localidad con menor número de personas en niveles I y II del sisben.

Fuente: Bogotá Como Vamos 2016. Informe de Calidad de Vida

3. CARACTERIZACIÓN VÍCTIMAS

Fuente: SIVIC corte 1 de abril de 2018

Nota: En este conteo solo se incluyen las víctimas registradas en el SIVIC que aparecen en el RUV, por lo cual este dato posiblemente está por debajo del dato real.

Número de víctimas que habitan en la localidad	3.475
Ranking/Localidades	10º Localidad con menor número de víctimas que habitan en la localidad

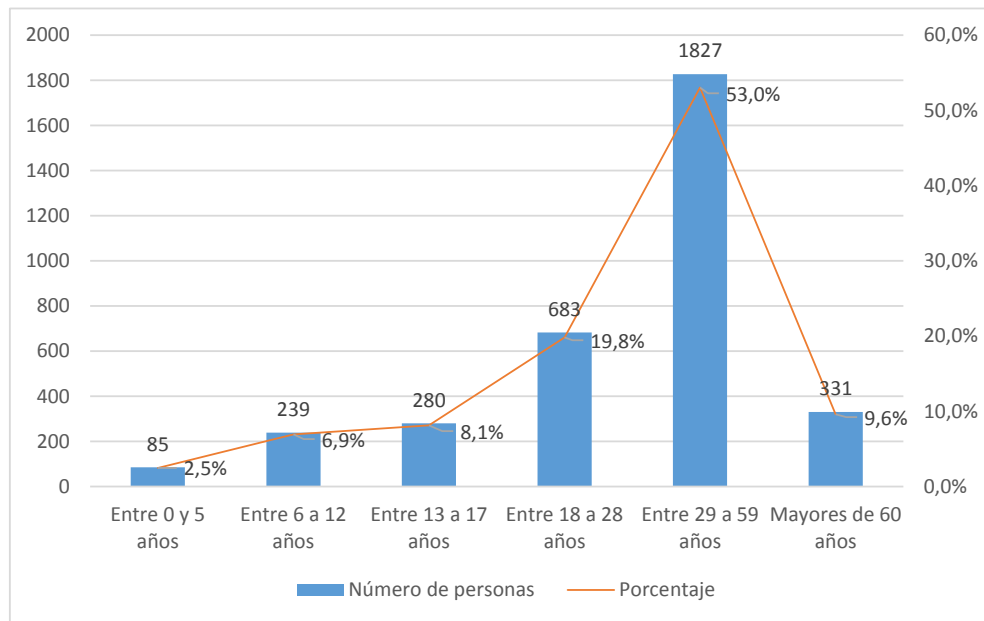
Tasa de víctimas por 1000 habitantes	37,27
Ranking/Localidades	2º Localidad con la mayor tasa de víctimas por 1000 habitantes



Porcentaje de víctimas que habitan la localidad respecto al total Bogotá	2%	Victimas con discapacidad. (Porcentaje a nivel Bogotá)	154 (3,2%)
--	----	---	---------------

Sexo	1.685 Hombres (48,5%)	1783 Mujeres (51,3%)	5 Intersexuales (0,1%)
------	-----------------------	----------------------	------------------------

Distribución etárea de la población victima



Distribución étnica de la población victima

Etnia	Número de personas	Porcentaje
Negra, Mulata, Afro colombiana	221	6
Indígena	494	14
Palanquera	2	0
Raizal		0
ROM		0
Mestizo	2.111	61
Ninguna	380	11
Sin información	267	8
TOTAL	3.475	100



4. EXCOMBATIENTES

Desvinculados		Desmovilizados	
Fuente: Agencia Colombiana para la Reincorporación y Normalización, 2017 (corte 15 de agosto).		Fuente: Agencia Colombiana para la Reincorporación y Normalización, 2017 (corte 30 de junio).	
Número de desvinculados (Excombatientes menores de edad)	3	Número de desmovilizados	29
Porcentaje de desvinculados respecto al total de la ciudad.	0,9%	Porcentaje de desmovilizados respecto al total de la ciudad	0,86%
Ranking/Localidades	3° Localidad con menor número de desvinculados	Ranking/Localidades	5° Localidad con menor número de desmovilizados
Tasa de desvinculados (Excombatientes menores de edad) por 100.000 habitantes	3,19	Tasa de desmovilizados por 100.000 habitantes	30,8
Ranking/Localidades	8° Localidad con menor tasa de desvinculados por 100.000 habitantes	Ranking/Localidades	10° Localidad con mayor tasa de desvinculados por 100.000 habitantes

5. SALUD

Aseguramiento en salud	Contributivo	Porcentaje de personas que se encuentran satisfechas con el servicio de salud que recibió durante el último año. Zona Centro: Puente Aranda, Los Mártires, La Candelaria y Santa fé
	71,4%	
	Subsidiado	
	17,3%	
	No asegurada	41%
	0,9%	
Bogotá Como Vamos, 2016, Informe de Calidad de Vida Interactivo		Bogotá como vamos, 2017. Encuesta de percepción ciudadana

Unidades de Servicios de salud	4
---------------------------------------	---



Mortalidad materna por cada 100.000 nacidos vivos	92,8	
Ranking/Localidades		2° Localidad con mayor índice de mortalidad materna

Bogotá Como Vamos, 2016, Informe de Calidad de Vida Interactivo

Mortalidad menor de 5 años, tasa por 10.000 nacidos vivos	23,8	
Ranking/Localidades		2° Localidad con mayor tasa de mortalidad en menores de 5 años

Bogotá Como Vamos, 2016, Informe de Calidad de Vida Interactivo

Prevalencia de bajo peso al nacer	12,3%	
Ranking/Localidades		7° Localidad con mayor prevalencia de desnutrición global

Bogotá Como Vamos, 2016, Informe de Calidad de Vida Interactivo

Prevalencia de desnutrición global en menores de 5 años	4,8%	
Ranking/Localidades		2° Localidad con mayor tasa de mortalidad en menores de 5 años

Bogotá Como Vamos, 2016, Informe de Calidad de Vida Interactivo

Nacimientos en niñas y adolescentes	Número	Ranking/Localidades
Niñas	2	6° Localidad con menor número de nacimientos en niñas y adolescentes
Adolescentes	141	

Fuente: Bogotá Como Vamos, 2016, Informe de Calidad de Vida Interactivo

6. EDUCACIÓN

Población en edad escolar (PEE)	15.156	
---------------------------------	--------	--

Bogotá Como Vamos, 2016, Informe de Calidad de Vida Interactivo

Tasa de deserción en educación pública	3,7%	
Ranking/localidades		6° Localidad con mayor tasa de deserción en educación pública

Bogotá Como Vamos, 2016, Informe de Calidad de Vida Interactivo

Tasa de cobertura bruta	128,50%	
Ranking/localidades		4° Localidad con mayor tasa de cobertura bruta

Bogotá Como Vamos, 2016, Informe de Calidad de Vida Interactivo

Tasa de repetición en educación pública	5,1%	
Ranking/localidades		6° Localidad con menor tasa de repetición en educación pública

Bogotá Como Vamos, 2016, Informe de Calidad de Vida Interactivo



7. CULTURA, RECREACIÓN Y DEPORTE

Fuente: Encuesta Bial de Culturas (EBC) 2015

<p>Porcentaje de personas que perciben el espacio público: como lugar para practicar deportes. 56,2%</p> <p>Ranking/localidades 4º Localidad con menor porcentaje.</p>	<p>Porcentaje de personas que considera que la calle es un espacio de expresión cultural y artística. 62,10%</p> <p>Ranking/localidades 3º localidad con menor porcentaje.</p>
<p>Porcentaje de personas que perciben el espacio público como lugar de encuentro. 71,0%</p> <p>Ranking/localidades 2º Localidad con menor porcentaje.</p>	<p>Porcentaje de personas que perciben el espacio público como lugar de entretenimiento. 67,7%</p> <p>Ranking/localidades 7º Localidad con menor porcentaje.</p>
<p>Porcentaje de personas que practican actividades deportivas y recreativas. 33,7%</p> <p>Ranking/localidades 8º Localidad con menor porcentaje.</p>	<p>Porcentaje de personas que piensan que las actividades deportivas y recreativas no contribuyen a la convivencia ciudadana. 45,1%</p> <p>Ranking/localidades 9º Localidad con mayor porcentaje.</p>

8. CULTURA CIUDADANA, TOLERANCIA Y PARTICIPACIÓN

Fuente: EBC 2015

<p>Porcentaje de personas que rechazaría a un desmovilizado que viva en su vecindario 10,9%</p> <p>Ranking/localidades 6º Localidad con menor porcentaje.</p>	<p>Porcentaje de personas que no se siente libre de expresar sus opiniones ante desconocidos. 19,8%</p> <p>Ranking/localidades 1º Localidad con menor porcentaje.</p>
---	---



Porcentaje de personas que no están de acuerdo con la participación política de desmovilizados.	62,1%	Índice de ciudadanía y convivencia (ICC)	0,60
Ranking/localidades	3º localidad con mayor porcentaje.	Ranking/localidades	1º Localidad con mayor ICC.
Fuente: Alta Consejería para los Derechos de las Víctimas la Paz y la Reconciliación.			

Índice de conflictividad	39,5
Ranking/localidades	5º Localidad con mayor índice.
Fuente: Alta Consejería para los Derechos de las Víctimas la Paz y la Reconciliación.	

9. MOVILIDAD

Porcentaje de ciudadanos que en el último año percibieron que sus trayectos habituales duraron más tiempo. Zona Centro: Puente Aranda, Los Mártires, La Candelaria y Santa Fe	59%	Porcentaje de ciudadanos que considera que el servicio SITP mejoró	15%
Fuente: Bogotá como vamos, 2017. Encuesta de percepción ciudadana		Fuente: Bogotá como vamos, 2016 (Información por zonas)	

Infraestructura ciclo inclusiva	10,5 Km
Ranking/Localidades	7º Localidad con menor infraestructura ciclo inclusiva
Fuente: Bogotá como vamos 2016. Informe calidad de vida interactivo	

10. ESPACIO PÚBLICO

Fuente: Secretaría Distrital de Salud (SDS), 2014

Espacio público efectivo por habitante	1,98 M2	Espacio público verde por habitante	2,11 M2
Ranking/localidades	1º Localidad con menor número de m2 por habitante.	Ranking/localidades	1º Localidad con menor número de m2 por habitante.



11. PRESENCIA Y ACCESO A LAS TECNOLOGIAS DE LA INFORMACION TIC Y LA INNOVACION.

Fuente: Alta Consejería Distrital TIC, 2018

Número de Puntos Vive Digital	1
Número de portales ETB	0

9. SEGURIDAD

Número de estaciones de policía 1

Fuente: Policía Metropolitana 2018, Consultado el 12 de abril.

Número de CAI 4

Fuente: Policía Metropolitana 2018, Consultado el 12 de abril.

Porcentaje de personas que considera que los parque cercanos a su casa son seguros. 19,6%

Fuente: Encuesta Bienal de Culturas (EBC) 2015

Lideres y lideresas atendidos por amenaza 8

Fuente: Dirección de Derechos Humanos, Secretaría Distrital de Gobierno, 2017.

DELITOS	Número de ocurrencias por año		
	2015	2016	*2017**
Homicidio	77	51	57
*Secuestro extorsivo	0	2	0
*Secuestro simple	0	0	0
Extorsión	27	17	17
*Desaparición Forzada	0	0	1
Amenazas	181	90	80
**Lesiones Personales	281	267	93
**Hurto a Personas	513	678	524
**Reporte narcóticos	836	878	610

Fuente: Cálculos de la Oficina de Análisis de Información y Estudios Estratégicos de la Secretaría Distrital de Seguridad, Convivencia y Justicia, con información de SIEDCO de la DIJIN - POLICÍA NACIONAL. * SIEDCO DIJIN SIJIN MEBOG - POLICÍA NACIONAL Datos al 31 de marzo de 2017 ** Oficina de Análisis de Información y Estudios Estratégicos OAIEE, BOLETÍN MENSUAL DE INDICADORES DE SEGURIDAD Y CONVIVENCIA BOGOTÁ, Datos de Enero a Febrero de 2018

Porcentaje de personas que dice que el parque mas cercano a su casa es frecuentado por pandillas 39,8%

Fuente: Encuesta Bienal de Culturas (EBC) 2015

Porcentaje de personas que dice que el parque mas cercano a su casa es frecuentado por vendedores de drogas 36,4%

Fuente: Encuesta Bienal de Culturas (EBC) 2015



<p>Porcentaje víctimas de un delito que efectivamente denunciaron. 23%</p> <p>Ranking/Localidades 5º Localidad con menor porcentaje.</p> <p>Fuente: Bogotá como vamos 2015.</p>	<p>Casos de violencia intrafamiliar por 100.000 habitantes 387,8</p> <p>Ranking/localidades 2º Localidad con mayor tasa de violencia intrafamiliar por 100.000 habitantes</p> <p>Bogotá Cómo Vamos, 2016, informe de calidad de vida interactivo</p>
---	--

<p>Tasa de presunto delito sexual por 100.000 Ranking/localidades 77,69</p> <p>6º Localidad con mayor tasa</p> <p>Fuente: Bogotá Cómo Vamos, 2016, Informe de Calidad de Vida</p>

<p>CLAV MÁS CERCANO</p> <p>Fuente: Alta Consejería para los Derechos de las Víctimas, la Paz y la Reconciliación</p>

<p>CLAV RAFAEL URIBE URIBE</p> <p>Calle 22 Sur # 14 A 99 Barrio Gustavo Restrepo</p> <p>3 81 3000 Ext. 4620</p>
--

<p>Elaboración: Laura Cortés lxortes@alcaldiabogota.gov.co José Luis López jillopez@alcaldiabogota.gov.co</p> <p>Observatorio Distrital de Víctimas Bogotá Observatoriovictimas@alcaldiabogota.gov.co</p> <p>Coordinador: Ivan Felipe Mora Forero ifmora@alcaldiabogota.gov.co</p> <p>Apoyo Técnico: Sindy Sierra y Diana Iles dliles@alcaldiabogota.gov.co</p>
--