



DIAGNÓSTICO LOCALIDAD 17 LA CANDELARIA

1. INFORMACIÓN GENERAL

La candelaria, localidad 17 de la ciudad es la mas emblematica, en ella fue fundada la capital colombiana el 6 de agosto de 1.538. La superficie total de la localidad es de 183,89 Hectáreas equivalente al 0,5% siendo la mas pequeña. En esta localidad se encunetra el centro historico de la ciudad, los sitios mas emblematicos de la nación, ha sido epicentro de hechos y testigo de la historia política colombiana. Es la segunda localidad con menor población.

Extensión 183,89 Hectáreas

Población (Proyección DANE 2018) 22.243

Número de UPZ 1

Número de Barrios 9

Densidad Poblacional 120,96

Limites

Fuente: Alcaldía de Bogotá, 2017

Norte

Desde la Carrera Décima hasta la Av. Circunvalar costado occidental

Este

Desde la Av. Circunvalar con Eje Ambiental, costado occidental, hasta la Av. Comuneros

Sur

Desde la Av. Circunvalar (costado occidental - carril hacia el sur), hasta la Carrera Décima

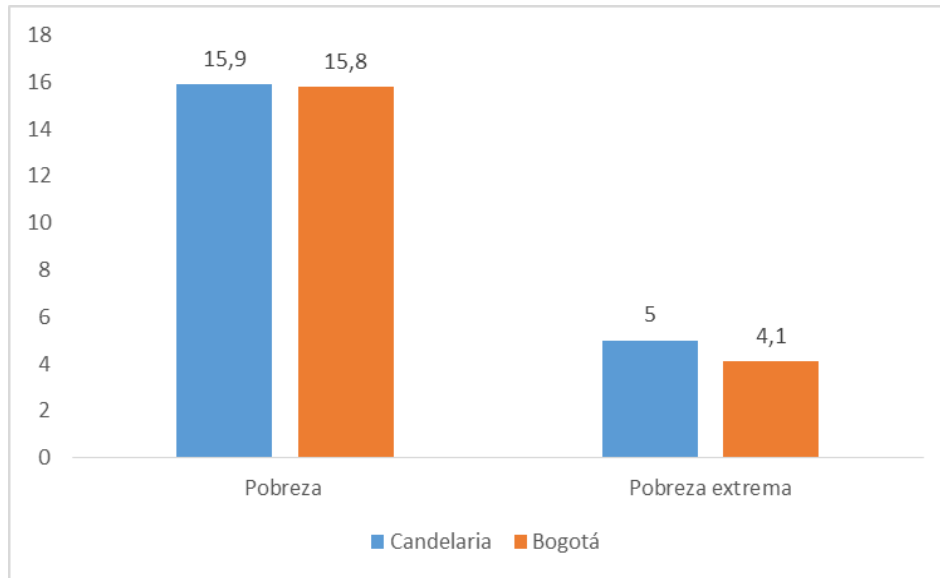
Oeste

Desde la Carrera Décima con Av. Comuneros hasta el Eje Ambiental (Av. Jiménez costado sur)



2. RASGOS SOCIOECONÓMICOS

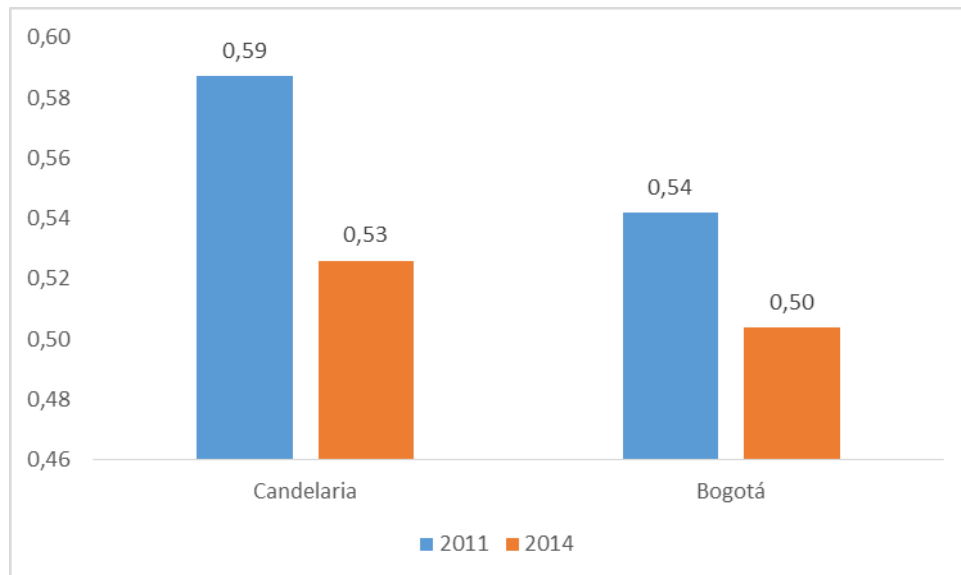
Porcentaje de personas que viven bajo la línea de pobreza y pobreza extrema



Nota: la línea de pobreza para Bogotá en 2014 era de \$229.672 y la línea de pobreza extrema de \$99.297 por persona.

Fuente: Multipropósito 2014

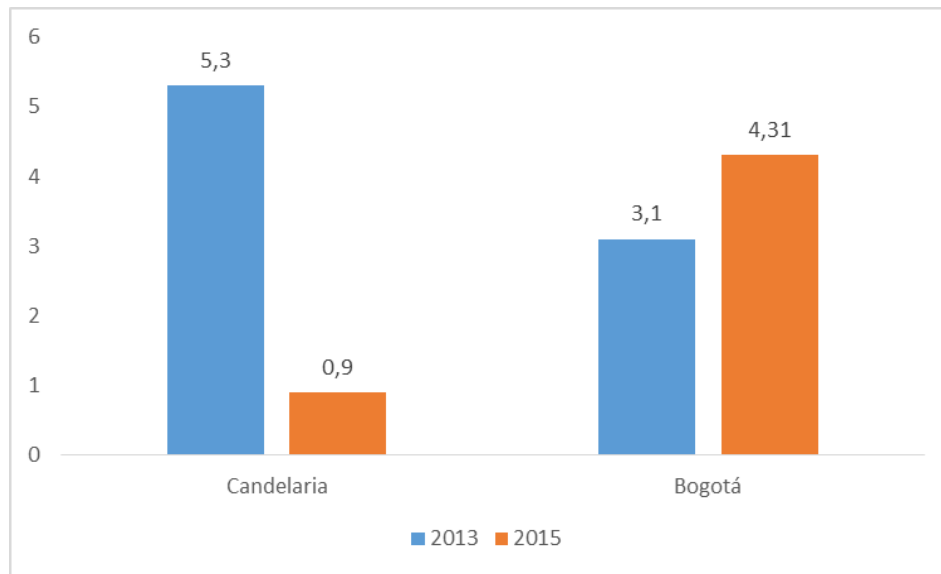
Desigualdad (Índice de Gini)



Fuente: Encuesta Multipropósito

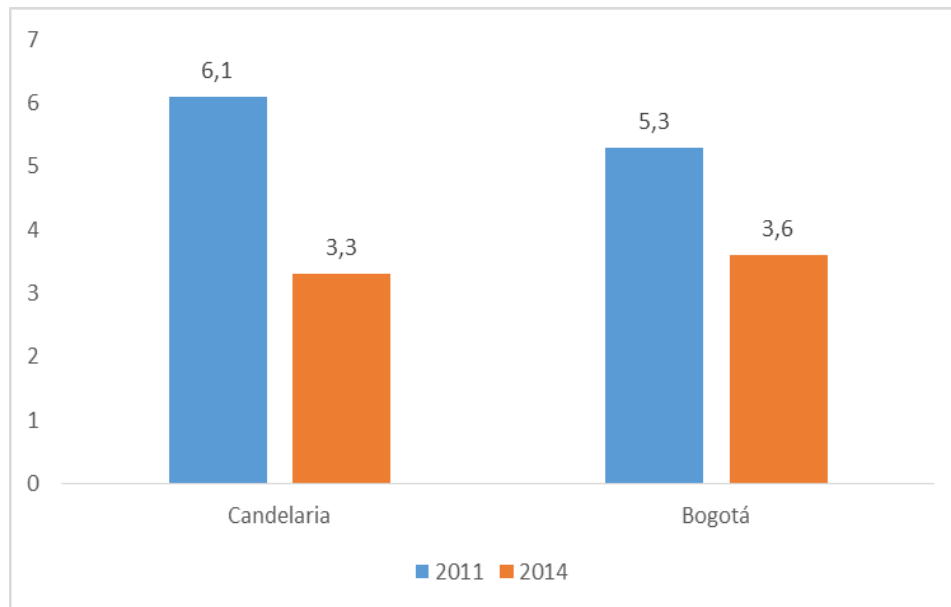


Porcentaje de personas que se encuentra buscando empleo



Fuente: Encuesta Bienal de Culturas, 2015. Secretaría Distrital de Cultura Recreación y Deporte. Observatorio de Culturas.

Déficit de vivienda



Fuente: Encuesta Multipropósito, 2011 y 2014.



Índice de Condiciones de Vida(ICV)	91,1	Porcentaje de hogares con cobertura del servicio de internet.	54,3%
Ranking/Localidades	9º Localidad con menor índice.	Ranking/Localidades	9º Localidad con menor cobertura.
Fuente: Multipropósito 2014		Fuente: Multipropósito 2014	

Número de personas en nivel I y II del Sisben.	6.512
Ranking/Localidades	3º Localidad con menor número de personas en los niveles I y II del Sisben.
Fuente: Bogotá Como Vamos 2016. Informe de Calidad de Vida	

3. CARACTERIZACIÓN VÍCTIMAS

Fuente: SIVIC corte 1 de abril de 2018

Nota: En este conteo solo se incluyen las víctimas registradas en el SIVIC que aparecen en el RUV, por lo cual este dato posiblemente está por debajo del dato real.

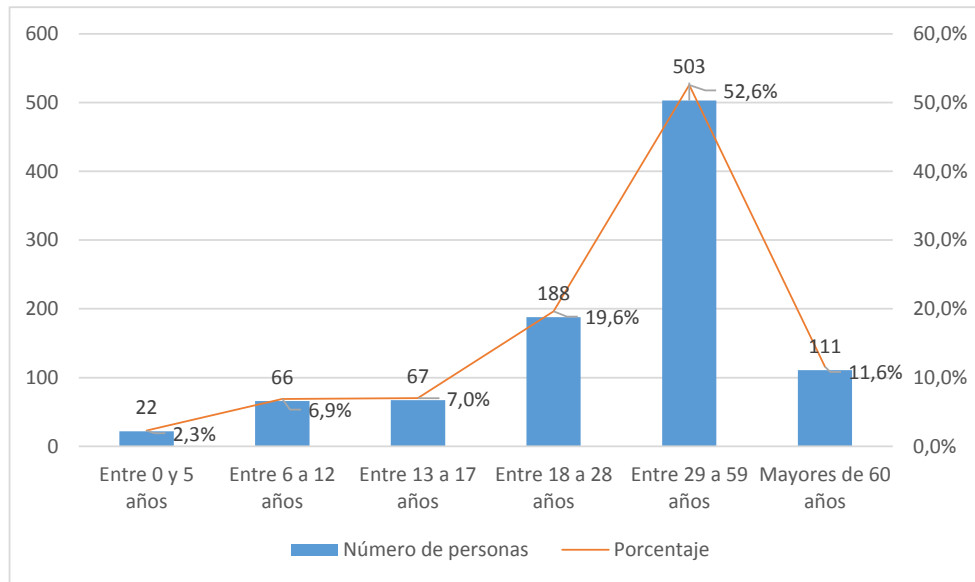
Número de víctima que habitan en la localidad	975	Tasa de víctima por 1000 habitantes	43,83
Ranking/Localidades	3º Localidad con menor número de víctimas que habitan en la localidad	Ranking/Localidades	1º Localidad con la mayor tasa de víctimas por 1000 habitantes
Porcentaje de víctima que habitan la localidad respecto al total Bogotá	0,6%	Victimas con discapacidad. (Porcentaje a nivel Bogotá)	42 (0,9%)

Sexo	476 Hombres (48,8%)	498 Mujeres (51,1%)	1 Intersexual (0,1%)
------	---------------------	---------------------	----------------------

Distribución étnica de la población víctima		
Etnia	Número de personas	Porcentaje
Negra, Mulata, Afro colombiana	68	7
Indígena	90	9
Palanquera		0
Raizal	1	0
ROM	1	0
Mestizo	626	64
Ninguna	106	11
Sin información	83	9
TOTAL	975	100



Distribución etárea de la población victima



4. EXCOMBATIENTES

Desvinculados

Fuente: Agencia Colombiana para la Reincorporación y Normalización, 2017 (corte 15 de agosto).

Número de desvinculados (Excombatientes menores de edad)	1
Porcentaje de desvinculados respecto al total de la ciudad.	0,3%
1° Localidad con menor Ranking/Localidades	número de desvinculados

Desmovilizados

Fuente: Agencia Colombiana para la Reincorporación y Normalización, 2017 (corte 30 de junio).

Número de desmovilizados	12
Porcentaje de desmovilizados respecto al total de la ciudad	0,36%
2° Localidad con menor Ranking/Localidades	número de desmovilizados



Tasa de desvinculados (Excombatientes menores de edad) por 100.000 habitantes	4,42
Ranking/Localidades	9 Localidad con mayor tasa de desvinculados por 100.000 habitantes

Tasa de desmovilizados por 100.000 habitantes	53
Ranking/Localidades	7 Localidad con mayor tasa de desmovilizados por 100.000 habitantes

5. SALUD

	Contributivo	
		67,1%
	Subsidiado	
Aseguramiento en salud		20,3%
	No asegurada	
		0,6%
Bogotá Como Vamos, 2016, Informe de Calidad de Vida Interactivo		

Porcentaje de personas que se encuentran satisfechas con el servicio de salud que recibió durante el último año. Zona Centro: Puente Aranda, Los Mártires, La Candelaria y Santa fé	41%
Bogotá como vamos, 2017. Encuesta de percepción ciudadana	

Unidades de Servicios de salud	5
---	---

Razón de mortalidad materna por cada 100.000 nacidos vivos	0
Ranking/Localidades	Es una de las 7 localidades con menor índices de mortalidad materna
Bogotá Como Vamos, 2016, Informe de Calidad de Vida Interactivo	

Mortalidad menor de 5 años, tasa por 10.000 nacidos vivos	8,88
Ranking/Localidades	2° Localidad con menor tasa de mortalidad en menores de 5 años
Bogotá Como Vamos, 2016, Informe de Calidad de Vida Interactivo	



Prevalencia de bajo peso al nacer	14,7%
Ranking/Localidades	1° Localidad con mayor índice de prevalencia de bajo peso al nacer

Bogotá Como Vamos, 2016, Informe de Calidad de Vida Interactivo

Prevalencia de desnutrición global en menores de 5 años	5%
Ranking/Localidades	6° Localidad con mayor prevalencia de desnutrición global

Bogotá Como Vamos, 2016, Informe de Calidad de Vida Interactivo

Nacimientos en niñas y adolescentes	Número	Ranking/Localidades
Niñas	0	2° Localidad con menor número de nacimientos en niñas y adolescentes
Adolescentes	41	

Fuente: Bogotá Como Vamos, 2016, Informe de Calidad de Vida Interactivo

6. EDUCACION

Población en edad escolar (PEE)	3.307
---------------------------------	-------

Bogotá Como Vamos, 2016, Informe de Calidad de Vida Interactivo

Tasa de deserción en educación pública	2,0%
Ranking/Localidades	3° Localidad con menor tasa de deserción en educación pública

Bogotá Como Vamos, 2016, Informe de Calidad de Vida Interactivo

Tasa de cobertura bruta	242,30%
Ranking/Localidades	1° Localidad con mayor tasa de cobertura bruta

Bogotá Como Vamos, 2016, Informe de Calidad de Vida Interactivo

Tasa de repetición en educación pública	8,2%
Ranking/Localidades	4° Localidad con mayor tasa de repetición en educación pública

Bogotá Como Vamos, 2016, Informe de Calidad de Vida Interactivo



7. CULTURA, RECREACION Y DEPORTE

Fuente: Encuesta Bienal de Culturas (EBC) 2015

<p>Porcentaje de personas que perciben el espacio público: como lugar para practicar deportes.</p> <p>53,4%</p> <p>Ranking/Localidades 2° Localidad con menor porcentaje.</p>	<p>Porcentaje de personas que considera que la calle es un espacio de expresión cultural y artística.</p> <p>72,50%</p> <p>Ranking/localidades 3° Localidad con mayor porcentaje.</p>
<p>Porcentaje de personas que perciben el espacio público como lugar de encuentro.</p> <p>78,9%</p> <p>Ranking/Localidades 9° Localidad con mayor porcentaje</p>	<p>Porcentaje de personas que perciben el espacio público como lugar de entretenimiento.</p> <p>72,1%</p> <p>Ranking/Localidades 9° Localidad con mayor porcentaje</p>
<p>Porcentaje de personas que practican actividades deportivas y recreativas.</p> <p>37,3%</p> <p>Ranking/localidades 4° Localidad con mayor porcentaje.</p>	<p>Porcentaje de personas que piensan que las actividades deportivas y recreativas no contribuyen a la convivencia ciudadana.</p> <p>49,4%</p> <p>Ranking/localidades 4° Localidad con mayor porcentaje.</p>

8. CULTURA CIUDADANA, TOLERANCIA Y PARTICIPACION

Fuente: EBC 2015

<p>Porcentaje de personas que rechazaría a un desmovilizado que viva en su vecindario</p> <p>17,1%</p> <p>Ranking/Localidades 1° Localidad con mayor porcentaje.</p>	<p>Porcentaje de personas que no se siente libre de expresar sus opiniones ante desconocidos.</p> <p>20,1%</p> <p>Ranking/Localidades 2° Localidad con menor porcentaje.</p>
--	--



Porcentaje de personas que no están de acuerdo con la participación política de desmovilizados.	65,0%
Ranking/Localidades	2° Localidad con mayor porcentaje.

Índice de ciudadanía y convivencia (ICC)	0,53
Ranking/Localidades	1° localidad con menor ICC

Fuente: Diagnóstico de Paz, Observatorio Distrital de Víctimas. 2017

Índice de conflictividad	29,7
Ranking/localidades	6° Localidad con menor índice.

Fuente: Alta Consejería para los Derechos de las Víctimas la Paz y la Reconciliación.

9. MOVILIDAD

Porcentaje de ciudadanos que en el último año percibieron que sus trayectos habituales duraron más tiempo. Zona Centro: Puente Aranda, Los Mártires, La Candelaria y Santa Fe	59%
---	-----

Fuente: Bogotá como vamos, 2017. Encuesta de percepción ciudadana

Porcentaje de ciudadanos que considera que el servicio SITP mejoró	15%
--	-----

Fuente: Bogotá como vamos, 2016 (Información por zonas)

Infraestructura ciclo inclusiva	1 Km
Ranking/Localidades	1° Localidad con menor infraestructura ciclo inclusiva

Fuente: Bogotá como vamos 2016. Informe calidad de vida interactivo

10. ESPACIO PÚBLICO

Fuente: Observatorio del Espacio Público de Bogotá. Reporte Técnico de Indicadores de Espacio Público 2017

Espacio público efectivo por habitante	3 M2
Ranking/Localidades	4° Localidad con menor número de m2 por habitante.

Espacio público verde por habitante	4,55 M2
Ranking/Localidades	4° Localidad con menor número de m2 por habitante.



11. PRESENCIA Y ACCESO A LAS TECNOLOGIAS DE LA INFORMACION TIC Y LA INNOVACION.

Fuente: Alta Consejería Distrital TIC, 2018

Número de Puntos Vive Digital	2
Número de portales ETB	0

9. SEGURIDAD

Número de estaciones de policía	1	Número de CAI	2
Fuente: Policía Metropolitana 2018, Consultado el 12 de abril.		Fuente: Policía Metropolitana 2018, Consultado el 12 de abril.	

Porcentaje de personas que considera que los parque cercanos a su casa son seguros.	20%	Líderes y líderes atendidos por amenaza	0
Fuente: Encuesta Bienal de Culturas (EBC) 2015		Fuente: Dirección de Derechos Humanos, Secretaría Distrital de Gobierno, 2016.	

DELITOS	Número de ocurrencias por año		
	2015	2016	*2017**
Homicidio	4	3	6
*Secuestro extorsivo	0	1	0
*Secuestro simple	1	0	0
Extorsión	10	9	7
*Desaparición Forzada	0	2	0
Amenazas	63	37	21
**Lesiones Personales	124	72	21
**Hurto a Personas	481	326	229
**Reporte narcóticos	344	545	128

Fuente: Cálculos de la Oficina de Análisis de Información y Estudios Estratégicos de la Secretaría Distrital de Seguridad, Convivencia y Justicia, con información de SIEDCO de la DIJIN - POLICÍA NACIONAL. * SIEDCO DIJIN SIJIN MEBOG - POLICÍA NACIONAL Datos al 31 de marzo de 2017 ** Oficina de Análisis de Información y Estudios Estratégicos OAIEE, BOLETÍN MENSUAL DE INDICADORES DE SEGURIDAD Y CONVIVENCIA BOGOTÁ, Datos de Enero a Febrero de 2018

Porcentaje de personas que dice que el parque mas cercano a su casa es frecuentado por pandillas	49,5%	Porcentaje de personas que dice que el parque mas cercano a su casa es frecuentado por vendedores de drogas	48,1%
Fuente: Encuesta Bienal de Culturas (EBC) 2015		Fuente: Encuesta Bienal de Culturas (EBC) 2015	



Porcentaje víctimas de un delito que efectivamente denunciaron.	34%
Ranking/Localidades	5° Localidad con mayor porcentaje.

Fuente: Bogotá como vamos 2015.

Casos de violencia intrafamiliar por 100.000 habitantes	326,9
Ranking/Localidades	5° Localidad con mayor tasa de violencia intrafamiliar por 100.000 habitantes

Bogotá Cómo Vamos, 2016, informe de calidad de vida interactivo

Tasa de presunto delito sexual por 100.000 habitantes	9,5
Ranking/localidades	1° Localidad con menor tasa

Fuente: Bogotá Cómo Vamos, 2016, Informe de Calidad de Vida

CLAV'S MÁS CERCANOS

Fuente: Alta Consejería para los Derechos de las Víctimas, la Paz y la Reconciliación

CLAV CHAPINERO
Calle 63 # 15 -58 Barrios Unidos
3 81 3000 Ext. 4624/3 46 1716

CLAV RAFAEL URIBE URIBE
Calle 22 Sur # 14 A 99 Barrio Gustavo Restrepo
3 81 3000 Ext. 4620

Elaboración: Laura Cortés lxortes@alcaldiabogota.gov.co José Luis López jillopez@alcaldiabogota.gov.co

Observatorio Distrital de Víctimas Bogotá Observatoriovictimas@alcaldiabogota.gov.co

Coordinador: Ivan Felipe Mora Forero ifmora@alcaldiabogota.gov.co

Apoyo Técnico: Sindy Sierra y Diana Iles diiles@alcaldiabogota.gov.co