



DIAGNÓSTICO LOCALIDAD 8 KENNEDY

1. INFORMACIÓN GENERAL

Es la localidad número 8 de la ciudad, es una de las más pobladas del distrito, está ubicada en el sur occidente de la sabana de Bogotá. En relación con la extensión del Distrito, la localidad representa el 11,12%, es la tercera localidad mas extensa de la ciudad.

Extensión	3.855,45 Hectáreas	Población (Proyección DANE 2018)	1.230.539
Número de UPZ	12	Número de Barrios	339
Densidad Poblacional	319,17		

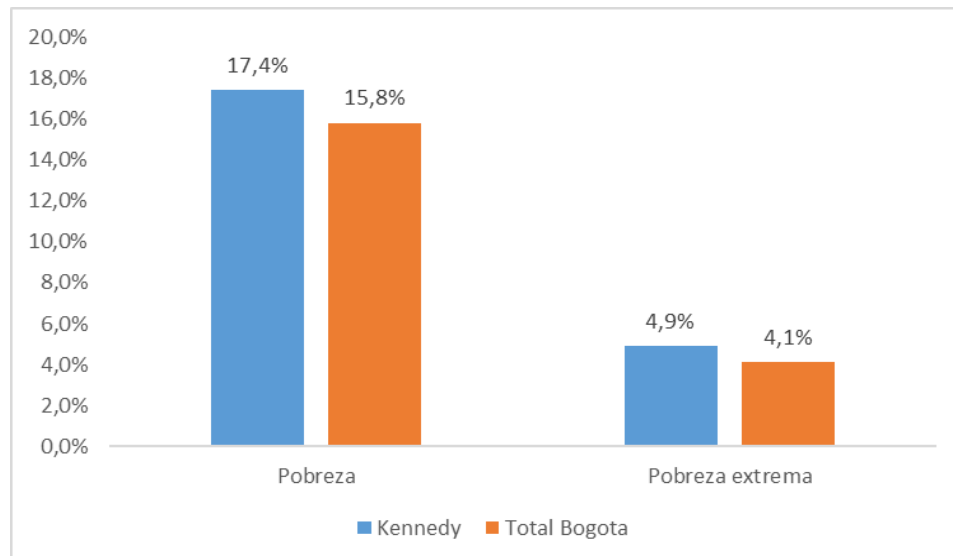
Limites

Fuente: Alcaldía de Bogotá, 2017

Norte	Localidad de Fontibón	Este	Localidad de Puente Aranda
Sur	Localidades de Bosa y Tunjuelito	Oeste	Municipio de Mosquera

2. RASGOS SOCIOECONÓMICOS

Porcentaje de personas que viven bajo la línea de pobreza y pobreza extrema

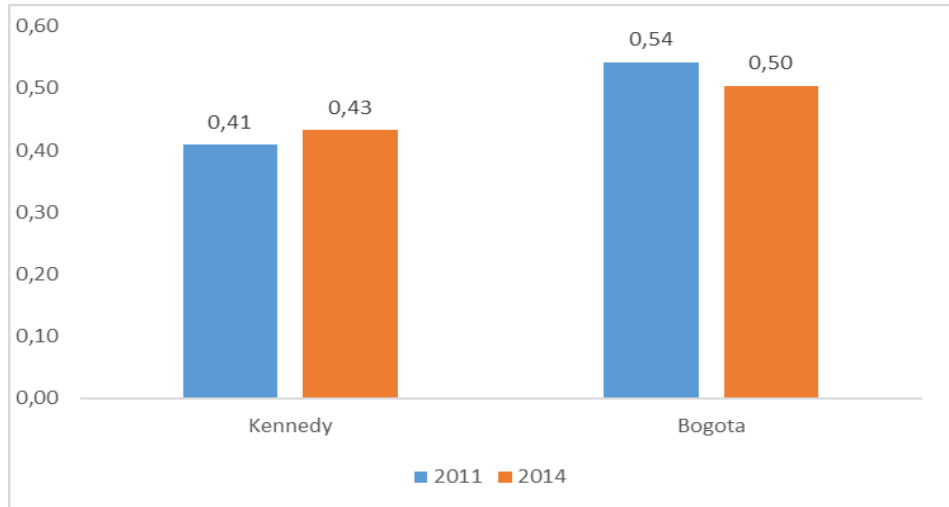


Nota: la línea de pobreza para Bogotá en 2014 era de \$229.672 y la línea de pobreza extrema de \$99.297 por persona.

Fuente: Multipropósito 2014

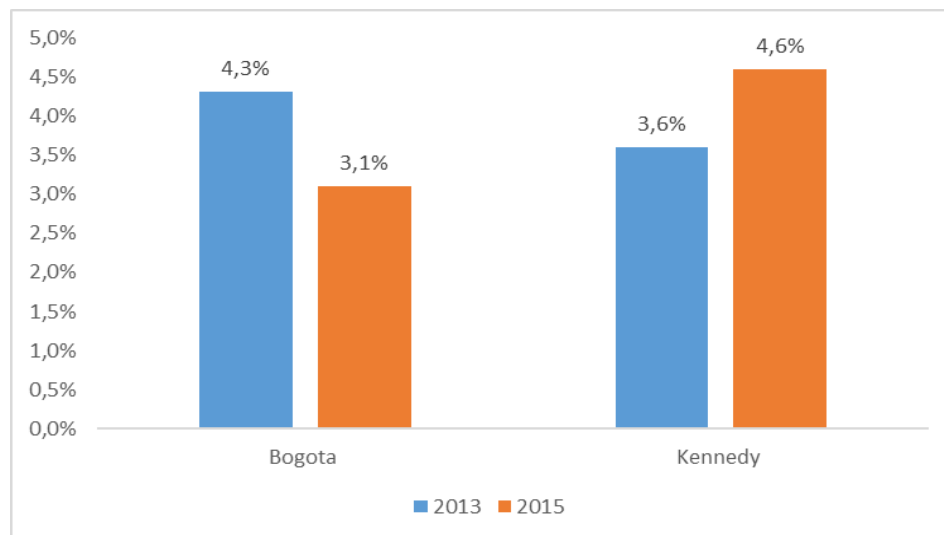


Desigualdad (Índice de Gini)



Fuente: Encuesta Multipropósito

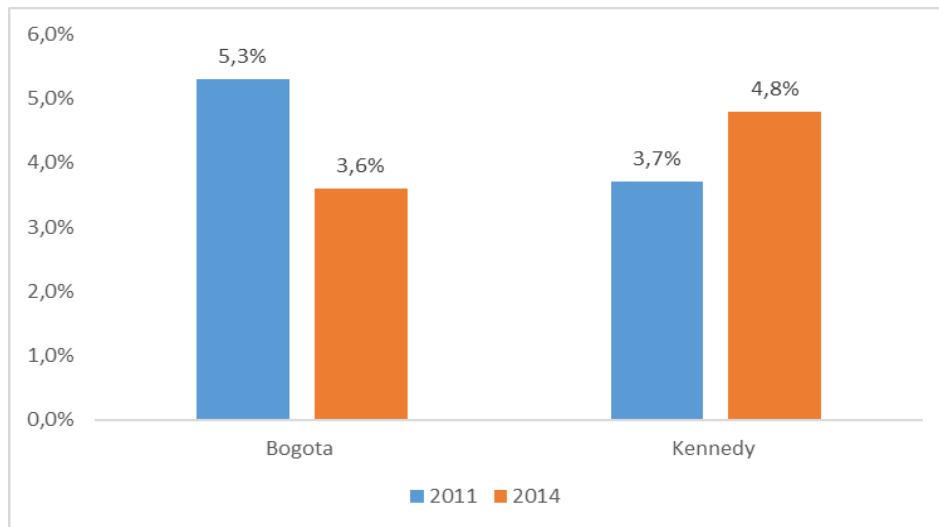
Porcentaje de personas que se encuentra buscando empleo



Fuente: Encuesta Bienal de Culturas, 2015. Secretaría Distrital de Cultura Recreación y Deporte. Observatorio de Culturas.



Déficit de vivienda



Fuente: Encuesta Multipropósito, 2011 y 2014.

Índice de Condiciones de Vida(ICV)	91,8
Ranking/Localidades	9° Localidad con mayor ICV

Fuente: Multipropósito 2014

Porcentaje de hogares con cobertura del servicio de internet.	56,9%
Ranking/Localidades	9° Localidad con mayor cobertura.

Fuente: Multipropósito 2014

Número de personas en nivel I y II del Sisben.	325.288
Ranking/Localidades	2° localidad con mayor número de personas en los niveles I y II del Sisben.

Fuente: Bogotá Como Vamos 2016. Informe de Calidad de Vida

3. CARACTERIZACIÓN VÍCTIMAS

Fuente: SIVIC corte 1 de abril de 2018

Nota: En este conteo solo se incluyen las víctimas registradas en el SIVIC que aparecen en el RUV, por lo cual este dato posiblemente está por debajo del dato real.

Número de víctima que habitan en la localidad	23.441
Ranking/Localidades	3° Localidad con mayor número de víctimas que habitan en la localidad

Tasa de víctima por 1000 habitantes	19,05
Ranking/Localidades	9° Localidad con la menor tasa de víctimas por 1000 habitantes

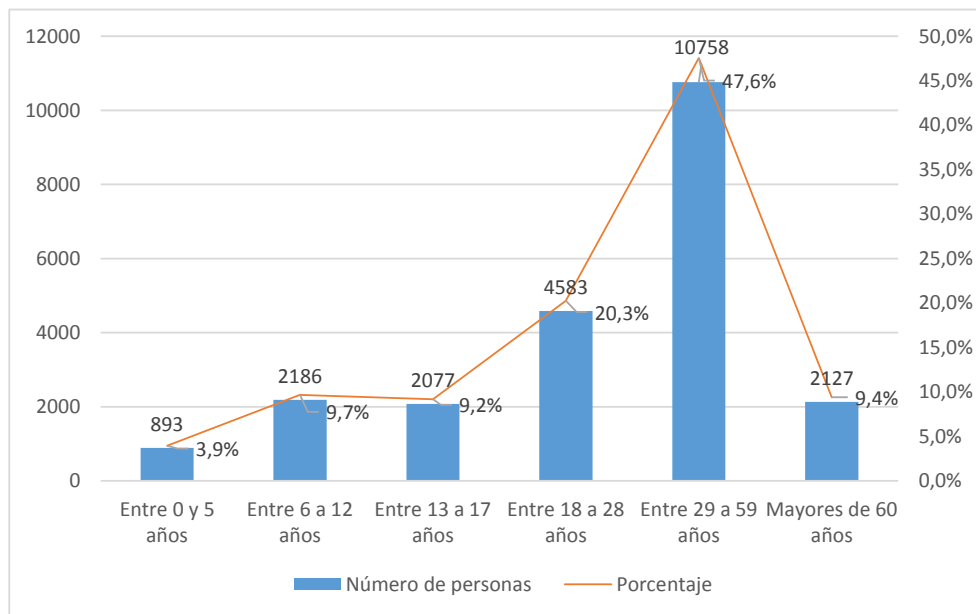


Porcentaje de víctima que habitan la localidad respecto al total Bogotá	13,4%	Victimas con discapacidad. (Porcentaje a nivel Bogotá)	673 (14%)
---	-------	---	--------------

Sexo	9.909 Hombres (42,3%)	13.497 Mujeres (57,6%)	24 Intersexuales (0,1%)
------	-----------------------	------------------------	-------------------------

Distribución étnica de la población víctima		
Etnia	Número de personas	Porcentaje
Negra, Mulata, Afro colombiana	1.210	5
Indígena	634	3
Palanquera	5	0
Raizal		0
ROM	6	0
Mestizo	18.835	80
Ninguna	1.192	5
Sin información	1.559	7
TOTAL	23.441	100

Distribución etárea de la población víctima





4. EXCOMBATIENTES

Desvinculados		Desmovilizados	
Fuente: Agencia Colombiana para la Reincorporación y Normalización, 2017 (corte 15 de agosto).		Fuente: Agencia Colombiana para la Reincorporación y Normalización, 2017 (corte 30 de junio).	
Número de desvinculados (Excombatientes menores de edad)	44	Número de desmovilizados	500
Porcentaje de desvinculados respecto al total de la ciudad.	13,3%	Porcentaje de desmovilizados respecto al total de la ciudad	14,88%
Ranking/Localidades	2° Localidad con mayor número de desvinculados	Ranking/Localidades	2° Localidad con mayor número de desmovilizados
Tasa de desvinculados (Excombatientes menores de edad) por 100.000 habitantes	3,71	Tasa de desmovilizados por 100.000 habitantes	42,1
Ranking/Localidades	10 Localidad con mayor tasa de desvinculados por 100.000 habitantes	Ranking/Localidades	9° Localidad con mayor tasa de desmovilizados por 100.000 habitantes

5. SALUD

Aseguramiento en salud	Contributivo	Porcentaje de personas que se encuentran satisfechas con el servicio de salud que recibió durante el último año. Zona Occidente: Engativá, Fontibón y Kennedy
	75,7%	
	Subsidiado	
	11,4%	42%
	No asegurada	
	0,7%	
Bogotá Como Vamos, 2016, Informe de Calidad de Vida Interactivo		Bogotá como vamos, 2017. Encuesta de percepción ciudadana



Unidades de Servicios de salud	17
---------------------------------------	----

Mortalidad materna por cada 100.000 nacidos vivos	28,4
Ranking/Localidades	8° Localidad con mayor índice de mortalidad materna
Bogotá Como Vamos, 2016, Informe de Calidad de Vida Interactivo	

Mortalidad menor de 5 años, tasa por 10.000 nacidos vivos	15,08
Ranking/Localidades	5° Localidad con menor tasa de mortalidad en menores de 5 años
Bogotá Como Vamos, 2016, Informe de Calidad de Vida Interactivo	

Prevalencia de bajo peso al nacer	12,6%
Ranking/Localidades	8° Localidad con menor índice de prevalencia de bajo peso al nacer
Bogotá Como Vamos, 2016, Informe de Calidad de Vida Interactivo	

Prevalencia de desnutrición global en menores de 5 años	4,6%
Ranking/Localidades	6° Localidad con menor prevalencia de desnutrición global
Bogotá Como Vamos, 2016, Informe de Calidad de Vida Interactivo	

Nacimientos en niñas y adolescentes	Número	Ranking/Localidades
Niñas	32	2° Localidad con mayor número de nacimientos en niñas y adolescentes
Adolescentes	1.887	
Fuente: Bogotá Como Vamos, 2016, Informe de Calidad de Vida Interactivo		

6. EDUCACION

Población en edad escolar (PEE)	222.563
Bogotá Como Vamos, 2016, Informe de Calidad de Vida Interactivo	

Tasa de deserción en educación pública	2,3%
Ranking/localidades	4° Localidad con menor tasa de deserción en educación pública
Bogotá Como Vamos, 2016, Informe de Calidad de Vida Interactivo	



Tasa de cobertura bruta	75,50%
Ranking/localidades	5° Localidad con menor tasa de cobertura bruta

Bogotá Como Vamos, 2016, Informe de Calidad de Vida Interactivo

Tasa de repetición en educación pública	6,7%
Ranking/localidades	6° Localidad con mayor tasa de repetición en educación pública

Bogotá Como Vamos, 2016, Informe de Calidad de Vida Interactivo

7. CULTURA, RECREACION Y DEPORTE

Fuente: Encuesta Bienal de Culturas (EBC) 2015

Porcentaje de personas que perciben el espacio público: como lugar para practicar deportes.	54,8%
Ranking/localidades	3° Localidad con menor porcentaje.

Porcentaje de personas que considera que la calle es un espacio de expresión cultural y artística.	62,00%
Ranking/localidades	2° Localidad con menor porcentaje.

Porcentaje de personas que perciben el espacio público como lugar de encuentro.	73,8%
Ranking/localidades	3° Localidad con menor porcentaje

Porcentaje de personas que perciben el espacio público como lugar de entretenimiento.	66,3%
Ranking/localidades	3° Localidad con menor porcentaje

Porcentaje de personas que practican actividades deportivas y recreativas.	26,0%
Ranking/localidades	1° Localidad con menor porcentaje.

Porcentaje de personas que piensan que las actividades deportivas y recreativas no contribuyen a la convivencia ciudadana.	38,7%
Ranking/localidades	10° Localidad con mayor porcentaje.



8. CULTURA CIUDADANA, TOLERANCIA Y PARTICIPACION

Fuente: EBC 2015

<p>Porcentaje de personas que rechazaría a un desmovilizado que viva en su vecindario</p> <p style="text-align: right;">7,6%</p> <p>Ranking/localidades 2° Localidad con menor porcentaje.</p>	<p>Porcentaje de personas que no se siente libre de expresar sus opiniones ante desconocidos.</p> <p style="text-align: right;">23,4%</p> <p>Ranking/localidades 7° Localidad con menor porcentaje.</p>
--	---

<p>Porcentaje de personas que no están de acuerdo con la participación política de desmovilizados.</p> <p style="text-align: right;">61,2%</p> <p>Ranking/localidades 6° Localidad con mayor porcentaje.</p>	<p>Índice de ciudadanía y convivencia (ICC)</p> <p style="text-align: right;">0,56</p> <p>Hace parte de 7 localidades que ocupan el 4° lugar con mayor ICC</p> <p>Ranking/localidades</p> <p>Fuente: Diagnóstico de Paz, Observatorio Distrital de Víctimas. 2017</p>
--	---

<p>Índice de conflictividad</p> <p style="text-align: right;">35,1</p> <p>Ranking/localidades 8° Localidad con mayor índice.</p> <p>Fuente: Alta Consejería para los Derechos de las Víctimas la Paz y la Reconciliación.</p>

9. MOVILIDAD

<p>Porcentaje de ciudadanos que en el último año percibieron que sus trayectos habituales duraron más tiempo. Zona Occidente: Engativá, Fontibón y Kennedy</p> <p style="text-align: right;">62%</p> <p>Fuente: Bogotá como vamos, 2017. Encuesta de percepción ciudadana</p>	<p>Porcentaje de ciudadanos que considera que el servicio SITP mejoró</p> <p style="text-align: right;">15%</p> <p>Fuente: Bogotá como vamos, 2016 (Información por zonas)</p>
---	--



Infraestructura ciclo inclusiva	70,2 Km
Ranking/Localidades	2° Localidad con mayor infraestructura ciclo inclusiva

Fuente: Bogotá como vamos 2016. Informe calidad de vida interactivo

10. ESPACIO PÚBLICO

Fuente: Observatorio del Espacio Público de Bogotá. Reporte Técnico de Indicadores de Espacio Público 2017

Espacio público efectivo por habitante Ranking/localidades	3,51 M2 8º Localidad con menor número de m2 por habitante.	Espacio público verde por habitante Ranking/localidades	6,64 M2 6º Localidad con menor número de m2 por habitante.
---	---	--	---

11. PRESENCIA Y ACCESO A LAS TECNOLOGIAS DE LA INFORMACION TIC Y LA INNOVACION.

Fuente: Alta Consejería Distrital TIC, 2018

Número de Puntos Vive Digital	4
Número de portales ETB	0

9. SEGURIDAD

Número de estaciones de policía Fuente: Policía Metropolitana 2018, Consultado el 12 de abril.	1	Número de CAI Fuente: Policía Metropolitana 2018, Consultado el 12 de abril.	15
Porcentaje de personas que considera que los parque cercanos a su casa son seguros. Fuente: Encuesta Bienal de Culturas (EBC) 2015	29,7%	Líderes y líderes atendidos por amenaza Fuente: Dirección de Derechos Humanos, Secretaría Distrital de Gobierno, 2017.	13



DELITOS	Número de ocurrencias por año		
	2015	2016	*2017**
Homicidio	155	165	123
*Secuestro extorsivo	0	2	0
*Secuestro simple	0	2	0
Extorsión	49	49	45
*Desaparición Forzada	1	0	0
Amenazas	443	287	269
**Lesiones Personales	1.387	1.629	328
**Hurto a Personas	2.702	3.342	1.475
**Reporte narcóticos	N.A	N.A	1.986

Fuente: Cálculos de la Oficina de Análisis de Información y Estudios Estratégicos de la Secretaría Distrital de Seguridad, Convivencia y Justicia, con información de SIEDCO de la DIJIN - POLICÍA NACIONAL. * SIEDCO DIJIN SIJIN MEBOG - POLICÍA NACIONAL Datos al 31 de marzo de 2017 ** Oficina de Análisis de Información y Estudios Estratégicos OAIEE, BOLETÍN MENSUAL DE INDICADORES DE SEGURIDAD Y CONVIVENCIA BOGOTÁ, Datos de Enero a Febrero de 2018

Porcentaje de personas que dice que el parque mas cercano a su casa es frecuentado por pandillas	48,4%
--	-------

Fuente: Encuesta Bienal de Culturas (EBC) 2015

Porcentaje de personas que dice que el parque mas cercano a su casa es frecuentado por vendedores de drogas	44,1%
---	-------

Fuente: Encuesta Bienal de Culturas (EBC) 2015

Porcentaje víctimas de un delito que efectivamente denunciaron.	25%
Ranking/Localidades	7° Localidad con menor porcentaje.

Fuente: Bogotá como vamos 2015.

Casos de violencia intrafamiliar por 100.000 habitantes	305,5
Ranking/localidades	8° Localidad con mayor tasa de violencia intrafamiliar por 100.000 habitantes

Bogotá Cómo Vamos, 2016, informe de calidad de vida interactivo

Tasa de presunto delito sexual por 100.000 habitantes	126,14
Ranking/localidades	5° Localidad con mayor tasa.

Fuente: Bogotá Cómo Vamos, 2016, Informe de Calidad de Vida



CLAV'S MÁS CERCANOS

Fuente: Alta Consejería para los Derechos de las Víctimas, la Paz y la Reconciliación

CLAV KENNEDY - PATIO BONITO

Carrera 87 # 5B - 21 Barrio Patio Bonito

3 81 3000 Ext. 4623 / 4 52 0065

CLAV KENNEDY - SEVILLANA

Calle 44D Sur # 72 - 13 Barrio Sevillana

3 81 3000 Ext. 4631

CLAV BOSA

Calle 69 A Sur # 92 - 47 Barrio Metro Vivienda

3 81 3000 Ext. 4628

Proyectos de Vivienda Margaritas I

Gratuita (2) Margaritas II

Elaboración: Laura Cortés lxcortes@alcaldiabogota.gov.co José Luis López

jillopez@alcaldiabogota.gov.co

Observatorio Distrital de Víctimas Bogotá Observatoriovictimas@alcaldiabogota.gov.co

Coordinador: Ivan Felipe Mora Forero ifmora@alcaldiabogota.gov.co

Apoyo Técnico: Sindy Sierra y Diana Iles dliles@alcaldiabogota.gov.co

