



**DIAGNÓSTICO LOCALIDAD 7, BOSA**

**1. INFORMACIÓN GENERAL**

Bosa es considerado como el segundo poblado Chibcha después de Bacatá, territorio gobernado por el Cacique Techotiva. La localidad ubicada sobre los terrenos de este antiguo poblado indígena conserva su nombre proveniente del vocablo Chibcha con los significados de "cercado de guarda" y "defiende las mieses" que era representado en forma de nariz. También significaba "segundo día de la semana" que era compuesta por las unidades temporales Ata, Boza, Mica, Mujica, Jizca, Ta y Cujipucua.

Extensión	2.466 hectáreas	Población (Proyección DANE 2018)	753.496
Número de UPZ	5	Número de Barrios	328
Densidad Poblacional	305,6		

**Limites**

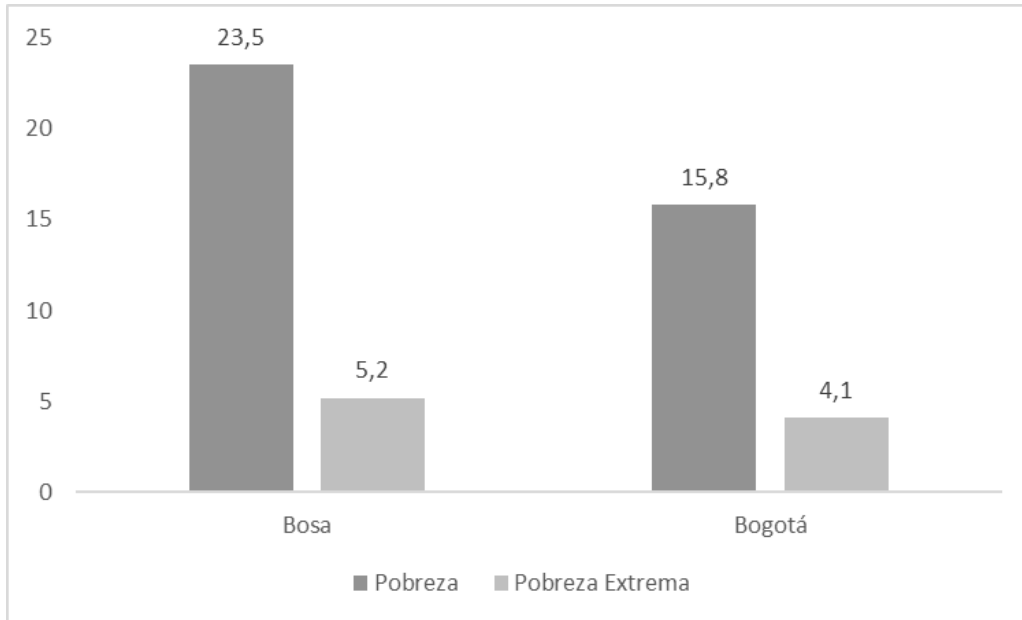
Fuente: Alcaldía de Bogotá, 2017

Norte	Localidad de Kennedy, municipio de Mosquera, río Bogotá y río Tunjuelito	Oriente	Localidad de Kennedy
Sur	localidad de Ciudad Bolívar y el municipio de Soacha	Occidente	Municipios de Soacha y Mosquera



## 2. RASGOS SOCIOECONÓMICOS

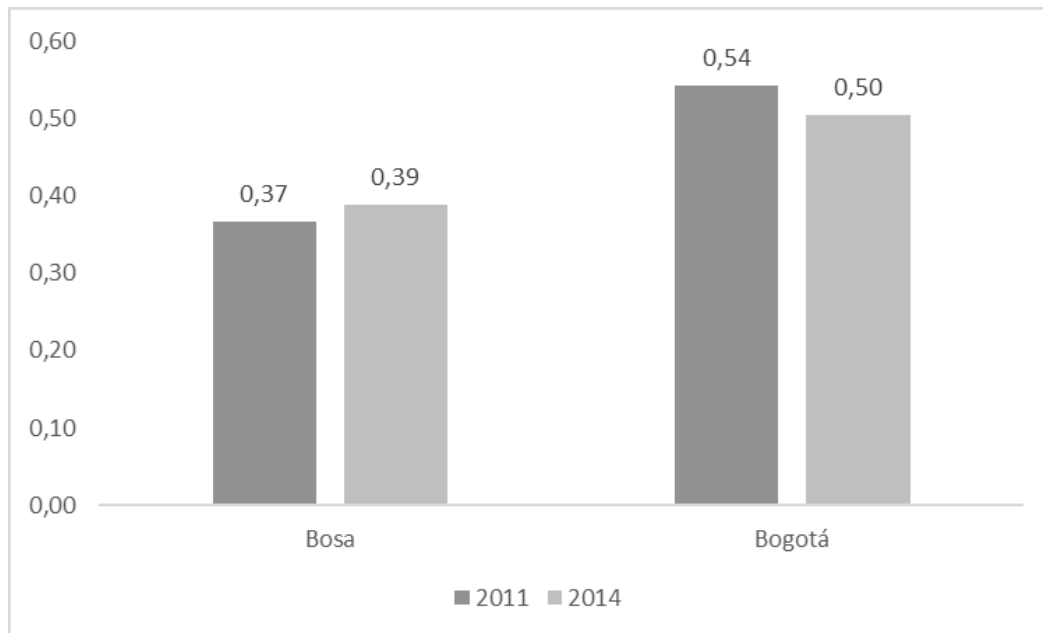
### Porcentaje de personas que viven bajo la línea de pobreza y pobreza extrema



Nota: la línea de pobreza para Bogotá en 2014 era de \$229.672 y la línea de pobreza extrema de \$99.297 por persona.

Fuente: Multipropósito 2014

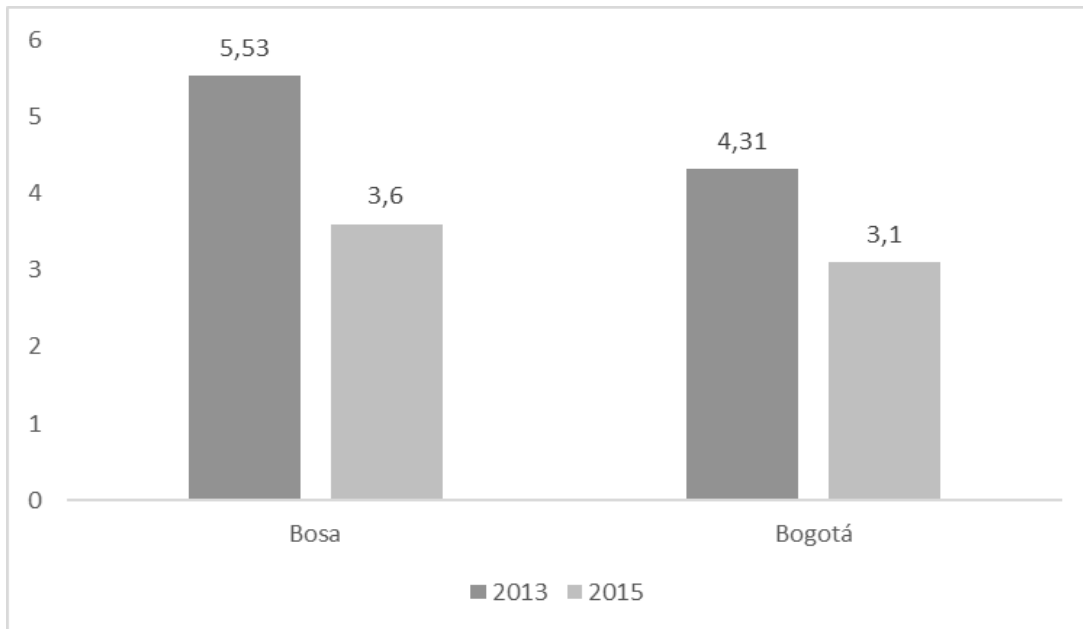
### Desigualdad (Índice de Gini)



Fuente: Encuesta Multipropósito

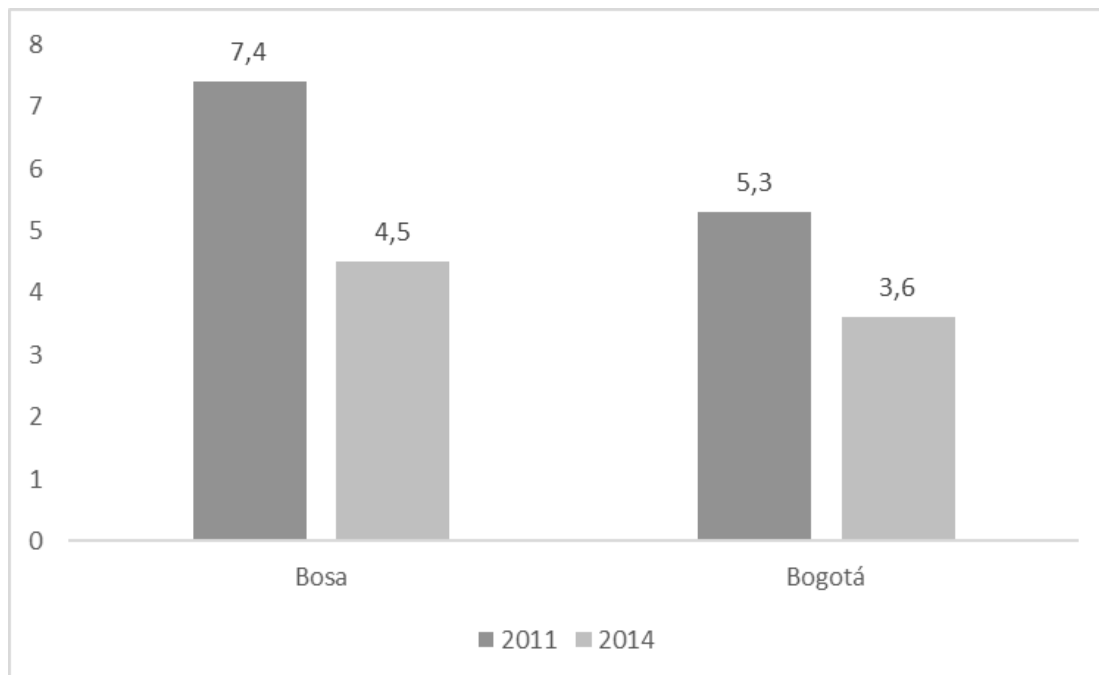


### Porcentaje de personas que se encuentra buscando empleo



Fuente: Encuesta Bienal de Culturas, 2015. Secretaría Distrital de Cultura Recreación y Deporte. Observatorio de Culturas.

### Déficit de vivienda



Fuente: Encuesta Multipropósito, 2011 y 2014.



Índice de Condiciones de Vida(ICV)	89,2
Ranking/Localidades	4°Localidad con menor ICV

Fuente: Multipropósito 2014

Porcentaje de hogares con cobertura del servicio de internet.	46,4%
Ranking/Localidades	4°Localidad con menor cobertura.

Fuente: Multipropósito 2014

Número de personas en nivel I y II del Sisben.	300.461
Ranking/Localidades	3°Localidad con mayor número de personas en los niveles I y II del Sisben.

Fuente: Bogotá Como Vamos 2016. Informe de Calidad de Vida

### 3. CARACTERIZACIÓN VÍCTIMAS

Fuente: SIVIC corte 1 de abril de 2018

Nota: En este conteo solo se incluyen las víctimas registradas en el SIVIC que aparecen en el RUV, por lo cual este dato posiblemente está por debajo del dato real.

Número de víctimas que habitan en la localidad	25.516
Ranking/Localidades	2° Localidad con mayor numero de victimas que habitan en la localidad

Tasa de víctimas por 1000 habitantes	33,86
Ranking/Localidades	4° Localidad con la mayor tasa de victimas por 1000 habitantes

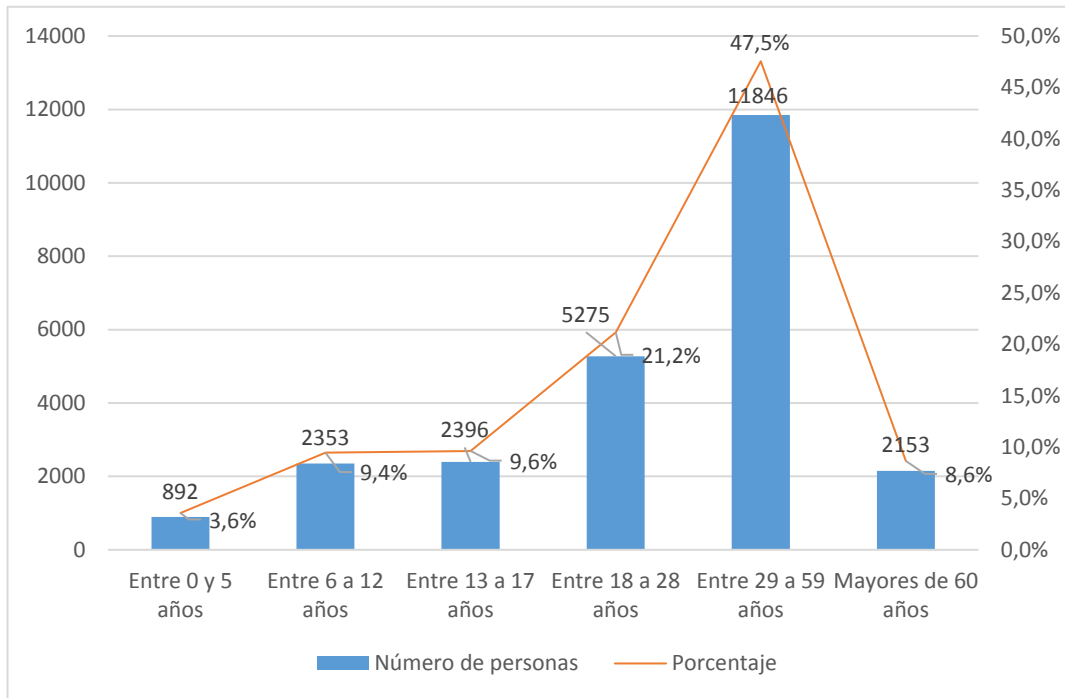
Porcentaje de víctimas que habitan la localidad respecto al total Bogotá	14,6%
--	-------

Victimas con discapacidad. (Porcentaje a nivel Bogotá)	768 (16%)
--	-----------

Sexo	10.724 Hombres (42%)	14.761 Mujeres (57,9%)	22 Intersexuales (0,1%)
------	----------------------	------------------------	-------------------------



### Distribución etárea de la población víctima



### Distribución étnica de la población víctima

Etnia	Número de personas	Porcentaje
Negra, Mulata, Afro colombiana	1.513	6
Indígena	834	3
Palanquera	6	0
Raizal		0
ROM	3	0
Mestizo	19.391	76
Ninguna	1.548	6
Sin información	2.221	9
<b>TOTAL</b>	<b>25.516</b>	<b>100</b>

#### 4. EXCOMBATIENTES

##### Desvinculados

Fuente: Agencia Colombiana para la Reincorporación y Normalización, 2017 (corte 15 de agosto).

##### Desmovilizados

Fuente: Agencia Colombiana para la Reincorporación y Normalización, 2017 (corte 30 de junio).

Número de desvinculados (Excombatientes menores de edad)

40

Número de desmovilizados

386



<p>Porcentaje de desvinculados respecto al total de la ciudad. 12,1%</p> <p>3° Localidad con mayor Ranking/Localidades número de desvinculados</p>	<p>Porcentaje de desmovilizados respecto al total de la ciudad 11,49%</p> <p>3° Localidad con mayor Ranking/Localidades número de desmovilizados</p>
<p>Tasa de desvinculados (Excombatientes menores de edad) por 100.000 habitantes 5,64</p> <p>6 Localidad con mayor Ranking/Localidades tasa de desvinculados por 100.000 habitantes</p>	<p>Tasa de desmovilizados por 100.000 habitantes 54,4</p> <p>6 Localidad con mayor Ranking/Localidades tasa de desmovilizados por 100.000 habitantes</p>

## 5. SALUD

<p><b>Contributivo</b> 66%</p> <p><b>Subsidiado</b> 19,7%</p> <p><b>No asegurada</b> 0,7%</p> <p>Aseguramiento en salud</p> <p>Bogotá Como Vamos, 2016, Informe de Calidad de Vida Interactivo</p>	<p>Porcentaje de personas que se encuentran satisfechas con el servicio de salud que recibió durante el último año. Zona Sur - Occidente: Bosa, Tunjuelito y Ciudad Bolívar 44%</p> <p>Bogotá como vamos, 2017. Encuesta de percepción ciudadana</p>
<p>Mortalidad materna por cada 100.000 nacidos vivos 29,9</p> <p>7° Localidad con mayor Ranking/Localidades índice de mortalidad materna</p> <p>Bogotá Como Vamos, 2016, Informe de Calidad de Vida Interactivo</p>	<p>Mortalidad menor de 5 años, tasa por 10.000 nacidos vivos 15,81</p> <p>6° Localidad con menor Ranking/Localidades tasa de mortalidad en menores de 5 años</p> <p>Bogotá Como Vamos, 2016, Informe de Calidad de Vida Interactivo</p>



<b>Unidades de Servicios de salud</b>	20
---------------------------------------	----

Prevalencia de bajo peso al nacer	11,8%
Ranking/Localidades	3° Localidad con menor índice de prevalencia de bajo peso al nacer

Bogotá Como Vamos, 2016, Informe de Calidad de Vida Interactivo

Prevalencia de desnutrición global en menores de 5 años	4,4%
Ranking/Localidades	5° Localidad con menor prevalencia de desnutrición global

Bogotá Como Vamos, 2016, Informe de Calidad de Vida Interactivo

Nacimientos en niñas y Niñas	Número	Ranking/Localidades
	40	3° Localidad con mayor número de nacimientos en niñas y adolescentes
Adolescentes	1.800	

Fuente: Bogotá Como Vamos, 2016, Informe de Calidad de Vida Interactivo

## 6. EDUCACION

Población en edad escolar (PEE)	147.342
---------------------------------	---------

Bogotá Como Vamos, 2016, Informe de Calidad de Vida Interactivo

Tasa de deserción en educación pública	2,0%
Ranking/localidades	3° Localidad con menor tasa de deserción en educación pública

Bogotá Como Vamos, 2016, Informe de Calidad de Vida Interactivo

Tasa de cobertura bruta	99,40%
Ranking/localidades	10° Localidad con mayor tasa de cobertura bruta

Bogotá Como Vamos, 2016, Informe de Calidad de Vida Interactivo

Tasa de repetición en educación pública	6,5%
Ranking/localidades	7° Localidad con mayor tasa de repetición en educación pública

Bogotá Como Vamos, 2016, Informe de Calidad de Vida Interactivo

## 7. CULTURA, RECREACION Y DEPORTE

Fuente: Encuesta Bienal de Culturas (EBC) 2015

Porcentaje de personas que perciben el espacio público: como lugar para practicar deportes.	53,0%
Ranking/localidades	1° Localidad con menor porcentaje.

Porcentaje de personas que considera que la calle es un espacio de expresión cultural y artística.	51,00%
Ranking/localidades	1° Localidad con menor porcentaje.



Porcentaje de personas que perciben el espacio público como lugar de encuentro.	65,9%
Ranking/localidades	1° Localidad con menor porcentaje.

Porcentaje de personas que perciben el espacio público como lugar de entretenimiento.	62,0%
Ranking/localidades	1° Localidad con menor porcentaje.

Porcentaje de personas que practican actividades deportivas y recreativas.	29,0%
Ranking/localidades	3° Localidad con menor porcentaje.

Porcentaje de personas que piensan que las actividades deportivas y recreativas no contribuyen a la convivencia ciudadana.	47,2%
Ranking/localidades	7° Localidad con mayor porcentaje.

## 8. CULTURA CIUDADANA, TOLERANCIA Y PARTICIPACION

Fuente: EBC 2015

Porcentaje de personas que rechazaría a un desmovilizado que viva en su vecindario	11,0%
Ranking/localidades	7° Localidad con mayor porcentaje.

Porcentaje de personas que no se siente libre de expresar sus opiniones ante desconocidos.	26,4%
Ranking/localidades	9° Localidad con mayor porcentaje.

Porcentaje de personas que no están de acuerdo con la participación política de desmovilizados.	55,5%
Ranking/localidades	5° Localidad con menor porcentaje.

Índice de ciudadanía y convivencia (ICC)	0,56
Ranking/localidades	Hace parte de 7 localidades que ocupan el 4° lugar con mayor ICC

Fuente: Diagnóstico de Paz, Observatorio Distrital de Víctimas. 2017





Índice de conflictividad	50,1
Ranking/localidades	1° Localidad con mayor índice.
Fuente: Alta Consejería para los Derechos de las Víctimas la Paz y la Reconciliación.	

## 9. MOVILIDAD

<p>Porcentaje de ciudadanos que en el último año percibieron que sus trayectos habituales duraron más tiempo. Zona Sur-Occidente: Bosa, Tunjuelito y Ciudad Bolívar</p> <p>77%</p> <p>Fuente: Bogotá como vamos, 2017. Encuesta de percepción ciudadana</p>	<p>Porcentaje de ciudadanos que considera que el servicio SITP mejoró</p> <p>17%</p> <p>Fuente: Bogotá como vamos, 2016 (Información por zonas)</p>
---	---

Infraestructura ciclo inclusiva	29,3 Km
Ranking/Localidades	7° Localidad con mayor infraestructura ciclo inclusiva
Fuente: Bogotá como vamos 2016. Informe calidad de vida interactivo	

## 10. ESPACIO PÚBLICO

Fuente: Observatorio del Espacio Público de Bogotá. Reporte Técnico de Indicadores de Espacio Público 2017

<p>Espacio público efectivo por habitante</p> <p>2 M2</p> <p>2º Localidad con menor número de m2 por habitante.</p>	<p>Espacio público verde por habitante</p> <p>9,45 M2</p> <p>9º Localidad con menor número de m2 por habitante.</p>
---	---

## 11. PRESENCIA Y ACCESO A LAS TECNOLOGIAS DE LA INFORMACION TIC Y LA INNOVACION.

Fuente: Alta Consejería Distrital TIC, 2018

Número de Puntos Vive Digital	1
Número de portales ETB	0

## 9. SEGURIDAD

Número de estaciones de policía	1	Número de CAI	9
Fuente: Policía Metropolitana 2018, Consultado el 12 de abril.		Fuente: Policía Metropolitana 2018, Consultado el 12 de abril.	



Porcentaje de personas que considera que los parque cercanos a su casa son seguros. 14,9%

Fuente: Encuesta Bienal de Culturas (EBC) 2015

Lideres y lideresas atendidos por amenaza 4

Fuente: Dirección de Derechos Humanos, Secretaría Distrital de Gobierno, 2017.

DELITOS	Número de ocurrencias por año		
	2015	2016	*2017**
Homicidio	135	127	126
*Secuestro extorsivo	0	1	0
*Secuestro simple	1	0	0
Extorsión	23	20	23
*Desaparición Forzada	2	2	0
Amenazas	307	226	246
**Lesiones Personales	1.054	891	197
**Hurto a Personas	1.021	1.209	533
**Reporte narcóticos	N.A	N.A	844

Fuente: Cálculos de la Oficina de Análisis de Información y Estudios Estratégicos de la Secretaría Distrital de Seguridad, Convivencia y Justicia, con información de SIEDCO de la DIJIN - POLICÍA NACIONAL. \* SIEDCO DIJIN SIJIN MEBOG - POLICÍA NACIONAL Datos al 31 de marzo de 2017 \*\* Oficina de Análisis de Información y Estudios Estratégicos OAIEE, BOLETÍN MENSUAL DE INDICADORES DE SEGURIDAD Y CONVIVENCIA BOGOTÁ, Datos de Enero a Febrero de 2018

Porcentaje de personas que dice que el parque mas cercano a su casa es frecuentado por pandillas 53,0%

Fuente: Encuesta Bienal de Culturas (EBC) 2015

Porcentaje de personas que dice que el parque mas cercano a su casa es frecuentado por vendedores de drogas 56,7%

Fuente: Encuesta Bienal de Culturas (EBC) 2015



Porcentaje víctimas de un delito que efectivamente denunciaron.	18%
Ranking/Localidades	1° Localidad con menor porcentaje.

Fuente: Bogotá como vamos 2015.

Casos de violencia intrafamiliar por 100.000 habitantes	308,2
Ranking/localidades	7° Localidad con mayor tasa de violencia intrafamiliar por 100.000 habitantes

Bogotá Cómo Vamos, 2016, informe de calidad de vida interactivo

Tasa de presunto delito sexual por 100.000 habitantes	36,3
Ranking/localidades	7° Localidad con menor tasa.

Fuente: Bogotá Cómo Vamos, 2016, Informe de Calidad de Vida

**Sistema de alertas tempranas**  
Fuente: Defensoría del Pueblo

	Si	No	Número
Informe de riesgo	1		007-13
Notas de seguimiento	Primera al informe de Riesgo No. 007-13		010-14
	Segunda al informe de Riesgo No. 007-13		018-15

**CLAV'S MÁS CERCANOS**  
Fuente: Alta Consejería para los Derechos de las Víctimas, la Paz y la Reconciliación

**CLAV BOSA**  
Calle 69 A Sur # 92 - 47 Barrio Metro Vivienda  
3 81 3000 Ext. 4628

**CLAV KENNEDY - SEVILLANA**  
Calle 44D Sur # 72 - 13 Barrio Sevillana  
3 81 3000 Ext. 4631

Proyectos de Vivienda Gratuita (4)  
Villa Karen I  
Villa Karen II  
Porvenir  
Terranova (Porvenir manzana 58)



**Elaboración:** Laura Cortés [lxcortes@alcaldiabogota.gov.co](mailto:lxcortes@alcaldiabogota.gov.co) José Luis López  
[jillopez@alcaldiabogota.gov.co](mailto:jillopez@alcaldiabogota.gov.co)

**Observatorio Distrital de Víctimas Bogotá** [Observatoriovictimas@alcaldiabogota.gov.co](mailto:Observatoriovictimas@alcaldiabogota.gov.co)

**Coordinador:** Ivan Felipe Mora Forero [ifmora@alcaldiabogota.gov.co](mailto:ifmora@alcaldiabogota.gov.co)

**Apoyo Técnico:** Sindy Sierra y Diana Iles [dliles@alcaldiabogota.gov.co](mailto:dliles@alcaldiabogota.gov.co)













